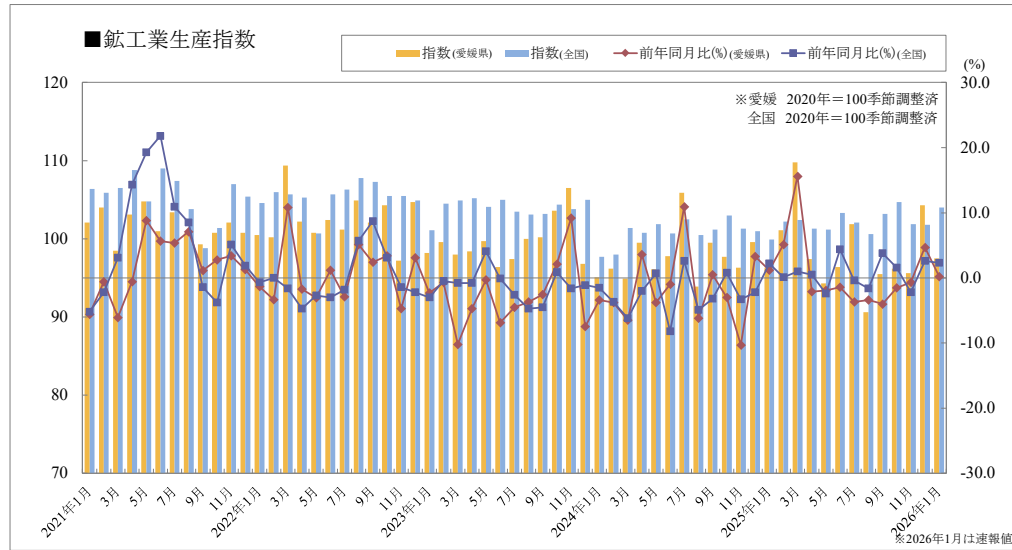


### 鉱工業生産指数（季節調整済）

	愛媛県		全 国	
	指数	前年同月比 (%)	指数	前年同月比 (%)
2021年1月	102.1	-5.6	106.4	-5.2
2月	104.0	-0.6	105.9	-2.2
3月	98.5	-6.1	106.5	3.1
4月	103.1	-0.6	108.8	14.3
5月	104.8	8.8	104.8	19.3
6月	101.0	5.7	109.0	21.8
7月	103.4	5.4	107.4	10.9
8月	100.7	7.1	103.8	8.5
9月	99.3	1.1	98.8	-1.4
10月	100.8	2.8	101.4	-3.8
11月	102.1	3.4	107.0	5.1
12月	100.8	1.3	105.4	1.9
2022年1月	100.5	-1.3	104.6	-0.7
2月	100.2	-3.3	106.0	0.0
3月	109.4	10.8	105.7	-1.6
4月	102.2	-1.7	105.3	-4.7
5月	100.8	-3.0	100.7	-2.7
6月	102.4	1.2	105.7	-3.0
7月	101.2	-2.9	106.3	-1.8
8月	104.9	5.1	107.8	5.7
9月	102.1	2.4	107.3	8.7
10月	104.3	3.4	105.5	3.1
11月	97.2	-4.7	105.5	-1.4
12月	104.7	3.1	104.9	-2.2
2023年1月	98.2	-2.3	101.1	-3.0
2月	99.6	-0.7	104.5	-0.5
3月	98.0	-10.2	104.9	-0.8
4月	98.4	-4.7	105.2	-0.8
5月	99.7	-0.3	104.1	4.1
6月	96.4	-6.9	105.0	-0.1
7月	97.4	-4.5	103.5	-2.6
8月	100.0	-3.7	103.1	-4.7
9月	100.2	-2.6	103.2	-4.5
10月	103.6	2.1	104.4	0.9
11月	106.5	9.2	103.8	-1.6
12月	96.8	-7.5	105.0	-1.1
2024年1月	95.1	-3.4	97.7	-1.5
2月	96.2	-3.8	98.0	-3.7
3月	94.9	-6.5	101.4	-6.2
4月	99.5	3.6	100.8	-2.0
5月	96.1	-3.8	101.9	0.7
6月	97.8	-1.0	100.7	-8.2
7月	105.9	10.9	102.5	2.6
8月	93.9	-6.2	100.5	-4.9
9月	99.5	0.5	101.2	-3.2
10月	97.7	-3.0	103.0	0.8
11月	96.3	-10.3	101.3	-3.3
12月	99.6	3.3	101.0	-2.2
2025年1月	96.3	1.2	99.9	2.2
2月	101.1	5.1	102.2	0.1
3月	109.8	15.6	102.4	1.0
4月	97.4	-2.1	101.3	0.5
5月	94.3	-1.9	101.2	-2.4
6月	96.4	-1.4	103.3	4.4
7月	101.9	-3.7	102.1	-0.4
8月	90.6	-3.4	100.6	-1.6
9月	95.5	-4.0	103.2	3.8
10月	96.2	-1.5	104.7	1.6
11月	95.6	-0.7	101.9	-2.2
12月	104.3	4.7	101.8	2.6
2026年1月	97.5	0.2	104.0	2.3
資料出所	愛媛県		経済産業省	

※前年同月比は、原指数による。

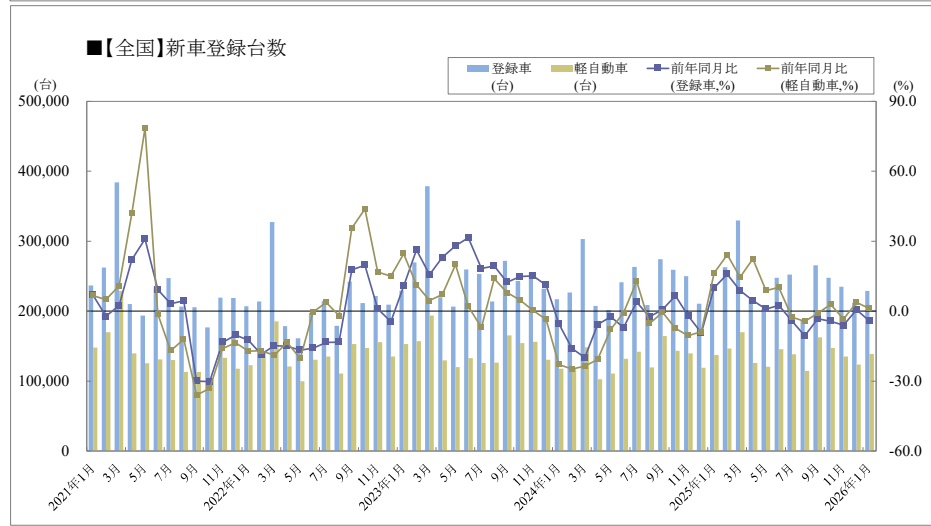
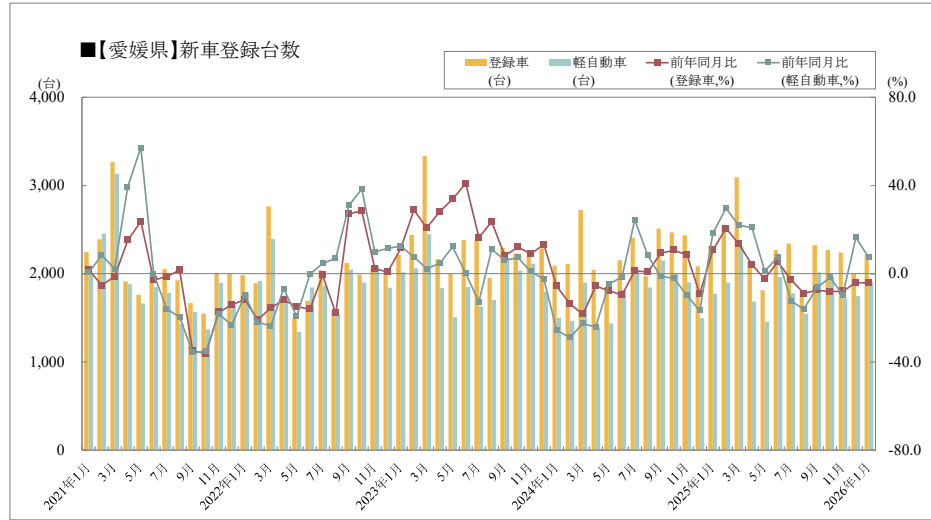
※全国の2024年1月以降は年間補正を実施したため、指数が改訂。



# 新車登録台数

	愛媛県				全国			
	登録車 (台)	前年同月比 (登録車,%)	軽自動車 (台)	前年同月比 (軽自動車,%)	登録車 (台)	前年同月比 (登録車,%)	軽自動車 (台)	前年同月比 (軽自動車,%)
2021年1月	2,249	1.9	1,987	0.5	236,592	6.8	147,850	6.6
2月	2,391	-5.2	2,457	8.5	262,372	-2.2	169,927	5.0
3月	3,268	-1.3	3,133	2.3	384,114	2.4	228,889	10.9
4月	1,915	15.2	1,884	39.5	210,353	22.2	139,542	42.0
5月	1,762	23.7	1,663	57.2	193,750	30.9	125,568	78.6
6月	2,014	-2.8	1,851	-0.1	234,697	9.2	130,934	-1.2
7月	2,053	-1.3	1,784	-15.9	247,148	3.3	130,300	-17.0
8月	1,927	1.7	1,433	-19.7	206,568	4.4	113,129	-12.0
9月	1,668	-35.1	1,565	-35.7	205,423	-30.0	112,948	-35.9
10月	1,548	-36.1	1,372	-35.4	176,743	-30.2	102,598	-33.2
11月	2,009	-17.5	1,902	-18.2	219,276	-13.4	133,179	-16.0
12月	2,004	-14.0	1,652	-23.2	218,782	-10.2	117,660	-13.6
2022年1月	1,985	-11.7	1,792	-9.8	207,123	-12.5	122,576	-17.1
2月	1,894	-20.8	1,918	-21.9	213,699	-18.6	140,969	-17.0
3月	2,764	-15.4	2,394	-23.6	327,293	-14.8	185,569	-18.9
4月	1,690	-11.7	1,756	-6.8	178,761	-15.0	120,859	-13.4
5月	1,501	-14.8	1,343	-19.2	161,354	-16.7	100,079	-20.3
6月	1,692	-16.0	1,846	-0.3	197,530	-15.8	130,366	-0.4
7月	2,040	-0.6	1,868	4.7	214,134	-13.4	135,201	3.8
8月	1,583	-17.9	1,535	7.1	179,075	-13.3	110,967	-1.9
9月	2,123	27.3	2,050	31.0	242,042	17.8	153,121	35.6
10月	1,990	28.6	1,899	38.4	211,542	19.7	147,617	43.9
11月	2,056	2.3	2,091	9.9	221,541	1.0	155,538	16.8
12月	2,020	0.8	1,844	11.6	209,090	-4.4	135,275	15.0
2023年1月	2,215	11.6	2,016	12.5	229,497	10.8	152,841	24.7
2月	2,442	28.9	2,064	7.6	269,837	26.3	156,889	11.3
3月	3,339	20.8	2,450	2.3	378,557	15.7	193,937	4.5
4月	2,167	28.2	1,838	4.7	219,987	23.1	129,605	7.2
5月	2,009	33.8	1,508	12.3	206,663	28.1	120,067	20.0
6月	2,385	41.0	1,849	0.2	259,794	31.5	132,925	2.0
7月	2,375	16.4	1,631	-12.7	253,241	18.3	125,812	-6.9
8月	1,956	23.6	1,706	11.1	213,865	19.4	126,477	14.0
9月	2,297	8.2	2,177	6.2	272,208	12.5	165,285	7.9
10月	2,231	12.1	2,039	7.4	243,144	14.9	154,528	4.7
11月	2,242	9.0	2,113	1.1	255,054	15.1	156,035	0.3
12月	2,290	13.4	1,800	-2.4	232,320	11.1	130,519	-3.5
2024年1月	2,092	-5.6	1,503	-25.4	216,926	-5.5	117,950	-22.8
2月	2,112	-13.5	1,467	-28.9	226,769	-16.0	118,047	-24.8
3月	2,726	-18.4	1,899	-22.5	303,216	-19.9	148,228	-23.6
4月	2,046	-5.6	1,394	-24.2	207,536	-5.7	102,810	-20.7
5月	1,855	-7.7	1,439	-4.6	201,643	-2.4	110,763	-7.7
6月	2,154	-9.7	1,821	-1.5	241,561	-7.0	132,038	-0.7
7月	2,407	1.3	2,031	24.5	263,194	3.9	141,980	12.9
8月	1,973	0.9	1,846	8.2	208,683	-2.4	119,787	-5.3
9月	2,513	9.4	2,152	-1.1	274,378	0.8	164,355	-0.6
10月	2,469	10.7	1,999	-2.0	259,132	6.6	143,178	-7.3
11月	2,436	8.7	1,905	-9.8	249,842	-2.0	139,687	-10.5
12月	2,084	-9.0	1,499	-16.7	210,746	-9.3	119,040	-8.8
2025年1月	2,317	10.8	1,779	18.4	238,906	10.1	137,352	16.4
2月	2,548	20.6	1,902	29.7	262,755	15.9	146,593	24.2
3月	3,095	13.5	2,317	22.0	329,918	8.8	169,828	14.6
4月	2,131	4.2	1,686	20.9	217,064	4.6	125,814	22.4
5月	1,813	-2.3	1,457	1.3	203,523	0.9	120,546	8.8
6月	2,271	5.4	1,961	7.7	247,563	2.5	145,599	10.3
7月	2,344	-2.6	1,782	-12.3	252,196	-4.2	138,316	-2.6
8月	1,799	-8.8	1,550	-16.0	186,594	-10.6	114,625	-4.3
9月	2,325	-7.5	2,018	-6.2	265,391	-3.3	162,825	-0.9
10月	2,269	-8.1	1,965	-1.7	247,883	-4.3	147,306	2.9
11月	2,243	-7.9	1,723	-9.6	234,715	-6.1	135,006	-3.4
12月	2,240	-4.0	1,747	16.5	211,909	0.6	123,550	3.8
2026年1月	2,223	-4.1	1,910	7.4	228,832	-4.2	138,920	1.1
資料出所	四国運輸局				日本自動車販売協会連合		全国軽自動車協会連合会	

※登録車・軽自動車ともに、乗用車・貨物車等の合計台数

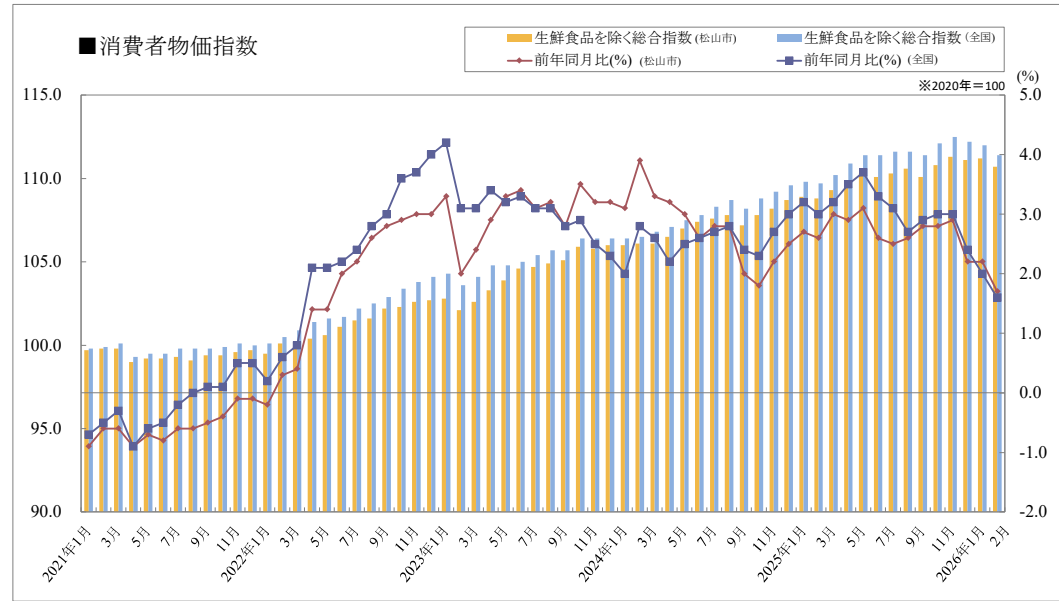


# 消費者物価指数

	愛媛県(松山市)		全 国	
	生鮮食品を除く総合指数	前年同月比(%)	生鮮食品を除く総合指数	前年同月比(%)
2021年1月	99.7	-0.9	99.8	-0.7
2月	99.8	-0.6	99.9	-0.5
3月	99.8	-0.6	100.1	-0.3
4月	99.0	-0.9	99.3	-0.9
5月	99.2	-0.7	99.5	-0.6
6月	99.2	-0.8	99.5	-0.5
7月	99.3	-0.6	99.8	-0.2
8月	99.1	-0.6	99.8	0.0
9月	99.4	-0.5	99.8	0.1
10月	99.4	-0.4	99.9	0.1
11月	99.6	-0.1	100.1	0.5
12月	99.7	-0.1	100.0	0.5
2022年1月	99.5	-0.2	100.1	0.2
2月	100.1	0.3	100.5	0.6
3月	100.2	0.4	100.9	0.8
4月	100.4	1.4	101.4	2.1
5月	100.6	1.4	101.6	2.1
6月	101.1	2.0	101.7	2.2
7月	101.5	2.2	102.2	2.4
8月	101.6	2.6	102.5	2.8
9月	102.2	2.8	102.9	3.0
10月	102.3	2.9	103.4	3.6
11月	102.6	3.0	103.8	3.7
12月	102.7	3.0	104.1	4.0
2023年1月	102.8	3.3	104.3	4.2
2月	102.1	2.0	103.6	3.1
3月	102.6	2.4	104.1	3.1
4月	103.3	2.9	104.8	3.4
5月	103.9	3.3	104.8	3.2
6月	104.6	3.4	105.0	3.3
7月	104.7	3.1	105.4	3.1
8月	104.9	3.2	105.7	3.1
9月	105.1	2.8	105.7	2.8
10月	105.9	3.5	106.4	2.9
11月	105.8	3.2	106.4	2.5
12月	106.0	3.2	106.4	2.3
2024年1月	106.0	3.1	106.4	2.0
2月	106.1	3.9	106.5	2.8
3月	106.1	3.3	106.8	2.6
4月	106.5	3.2	107.1	2.2
5月	107.0	3.0	107.5	2.5
6月	107.4	2.6	107.8	2.6
7月	107.6	2.8	108.3	2.7
8月	107.8	2.8	108.7	2.8
9月	107.2	2.0	108.2	2.4
10月	107.8	1.8	108.8	2.3
11月	108.2	2.2	109.2	2.7
12月	108.7	2.5	109.6	3.0
2025年1月	108.9	2.7	109.8	3.2
2月	108.8	2.6	109.7	3.0
3月	109.3	3.0	110.2	3.2
4月	109.6	2.9	110.9	3.5
5月	110.3	3.1	111.4	3.7
6月	110.1	2.6	111.4	3.3
7月	110.3	2.5	111.6	3.1
8月	110.6	2.6	111.6	2.7
9月	110.1	2.8	111.4	2.9
10月	110.8	2.8	112.1	3.0
11月	111.3	2.9	112.5	3.0
12月	111.1	2.2	112.2	2.4
2026年1月	111.2	2.2	112.0	2.0
2月	110.7	1.7	111.4	1.6

資料出所：総務省統計局

※前年同月比は端数処理前の指数から計算しているため 公表値を用いて計算した値とは一致しない場合がある。

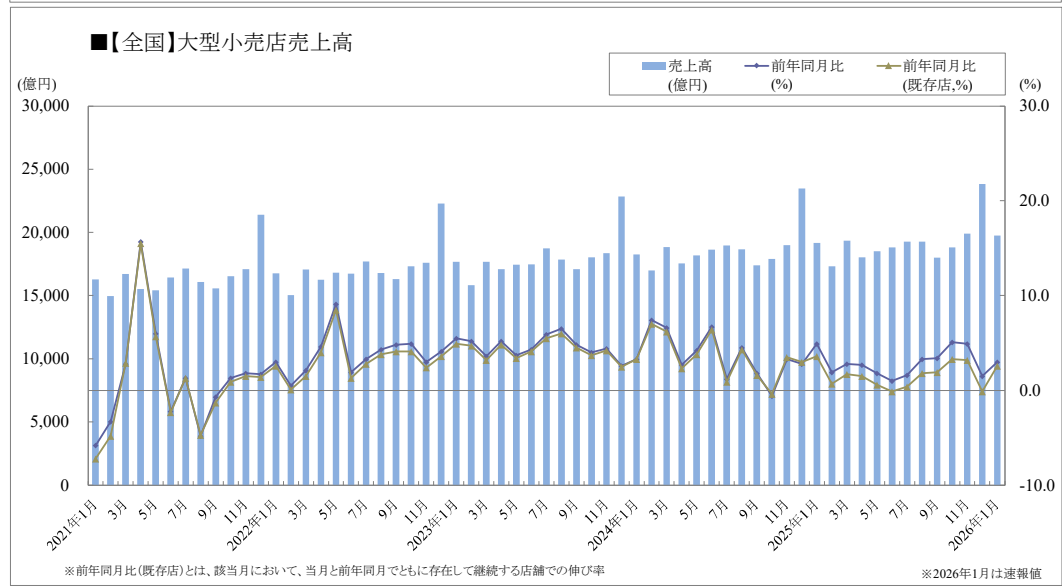
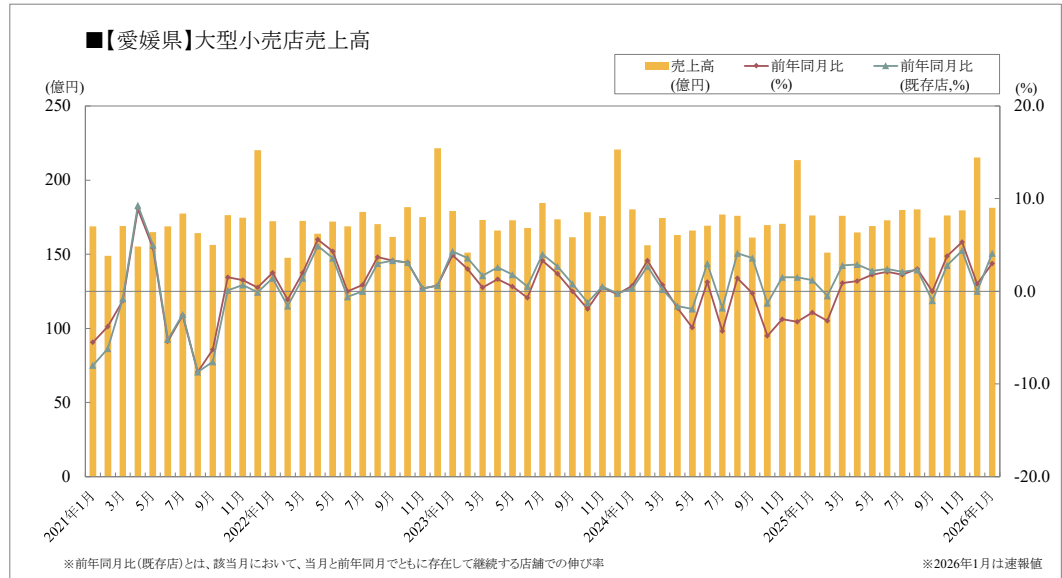


# 大型小売店売上高

	愛媛県			全国		
	売上高 (億円)	前年同月比 (%)	前年同月比 (既存店,%)	売上高 (億円)	前年同月比 (%)	前年同月比 (既存店,%)
2021年1月	168.9	-5.5	-8.0	16,284	-5.8	-7.2
2月	148.9	-3.8	-6.2	14,969	-3.3	-4.8
3月	169.0	-1.0	-0.8	16,701	2.8	2.9
4月	155.1	8.9	9.3	15,526	15.7	15.5
5月	164.9	4.7	5.0	15,410	6.0	5.7
6月	168.9	-5.4	-5.2	16,420	-2.2	-2.3
7月	177.4	-2.6	-2.5	17,137	1.3	1.3
8月	164.2	-8.7	-8.7	16,079	-4.8	-4.7
9月	156.3	-6.3	-7.6	15,563	-0.7	-1.3
10月	176.4	1.5	0.1	16,518	1.3	0.9
11月	174.6	1.2	0.7	17,078	1.8	1.5
12月	220.1	0.4	-0.1	21,392	1.7	1.4
2022年1月	172.3	2.0	1.4	16,767	3.0	2.6
2月	147.6	-0.9	-1.6	15,036	0.5	0.1
3月	172.5	2.0	1.4	17,053	2.1	1.5
4月	163.8	5.6	4.9	16,242	4.6	4.0
5月	172.0	4.3	3.6	16,809	9.1	8.5
6月	168.9	0.0	-0.6	16,735	1.9	1.3
7月	178.6	0.7	0.0	17,704	3.3	2.8
8月	170.3	3.7	3.0	16,776	4.3	3.8
9月	161.6	3.3	3.3	16,304	4.8	4.1
10月	181.8	3.1	3.1	17,326	4.9	4.1
11月	175.1	0.3	0.3	17,590	3.0	2.4
12月	221.4	0.6	0.6	22,266	4.1	3.6
2023年1月	179.1	3.9	4.3	17,681	5.5	4.9
2月	151.2	2.4	3.6	15,820	5.2	4.7
3月	173.2	0.4	1.7	17,669	3.6	3.2
4月	166.0	1.3	2.6	17,095	5.2	4.8
5月	172.8	0.5	1.8	17,437	3.7	3.4
6月	167.7	-0.7	0.5	17,461	4.3	4.1
7月	184.6	3.3	4.0	18,741	5.9	5.5
8月	173.5	1.9	2.7	17,858	6.5	6.0
9月	161.5	0.0	0.8	17,084	4.8	4.5
10月	178.2	-1.9	-1.2	18,018	4.0	3.7
11月	175.8	0.4	0.5	18,363	4.4	4.2
12月	220.7	-0.3	-0.2	22,846	2.6	2.5
2024年1月	180.2	0.6	0.3	18,260	3.3	3.3
2月	156.1	3.3	2.7	16,991	7.4	7.0
3月	174.4	0.7	0.2	18,832	6.6	6.2
4月	162.9	-1.8	-1.6	17,554	2.7	2.3
5月	166.1	-3.9	-1.9	18,172	4.2	3.8
6月	169.3	1.0	3.0	18,636	6.7	6.4
7月	176.7	-4.3	-1.8	18,958	1.2	0.9
8月	176.0	1.4	4.1	18,664	4.5	4.3
9月	161.3	-0.2	3.6	17,394	1.8	1.6
10月	169.7	-4.8	-1.3	17,895	-0.6	-0.4
11月	170.5	-3.0	1.5	18,976	3.3	3.5
12月	213.4	-3.3	1.5	23,480	2.8	3.0
2025年1月	176.1	-2.3	1.2	19,159	4.9	3.6
2月	151.1	-3.2	-0.5	17,306	1.9	0.7
3月	176.0	0.9	2.8	19,350	2.8	1.7
4月	164.8	1.1	2.9	18,025	2.7	1.5
5月	169.1	1.8	2.2	18,495	1.8	0.6
6月	172.9	2.1	2.4	18,820	1.0	-0.1
7月	179.9	1.8	2.1	19,259	1.6	0.4
8月	180.3	2.4	2.3	19,277	3.3	1.8
9月	161.3	0.0	-1.0	17,992	3.4	1.9
10月	176.1	3.8	2.8	18,810	5.1	3.3
11月	179.5	5.3	4.4	19,905	4.9	3.2
12月	215.2	0.8	0.0	23,828	1.5	-0.1
2026年1月	181.3	3.0	4.1	19,739	3.0	2.6

資料出所 四国経済産業局 四国経済産業局

※前年同月比は、補正を行い算出されている場合があるため、必ずしも売上高の数値を用いて算出した値とは一致しない。



※前年同月比(既存店)とは、該当月において、当月と前年同月でともに存在して継続する店舗での伸び率

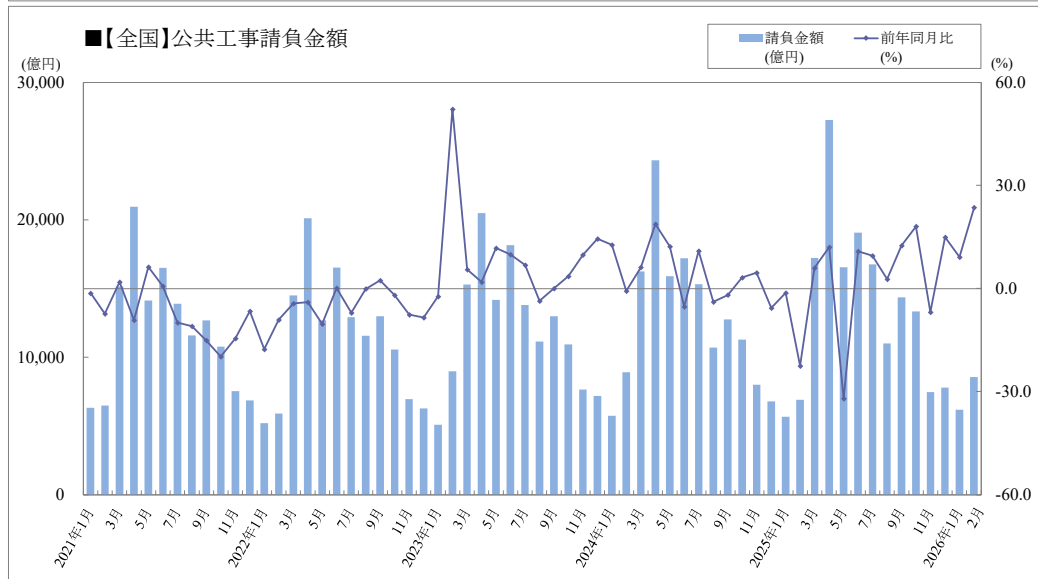
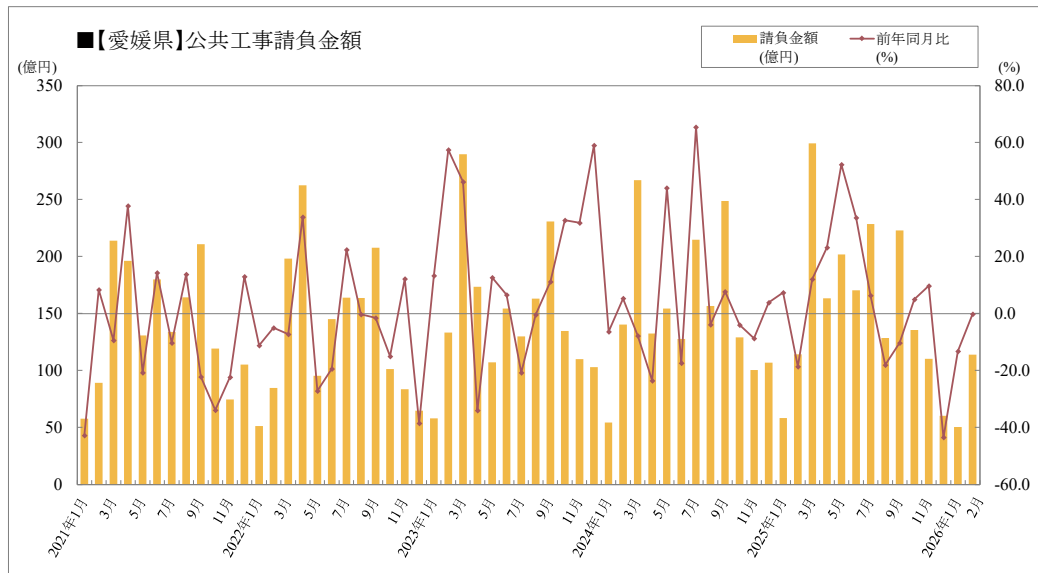
※2026年1月は速報値

公共工事請負金額

	愛媛県		全国	
	請負金額 (億円)	前年同月比 (%)	請負金額 (億円)	前年同月比 (%)
2021年1月	57.6	-42.8	6,328.2	-1.4
2月	89.1	8.3	6,484.8	-7.3
3月	213.7	-9.4	15,155.8	1.9
4月	196.2	37.8	20,940.4	-9.2
5月	130.7	-20.8	14,132.8	6.3
6月	179.8	14.3	16,508.2	0.7
7月	133.9	-10.3	13,898.1	-9.9
8月	164.1	13.7	11,575.4	-11.0
9月	210.7	-22.2	12,682.2	-15.1
10月	119.2	-33.9	10,767.4	-19.8
11月	74.4	-22.3	7,534.3	-14.5
12月	105.2	12.9	6,858.5	-6.6
2022年1月	51.1	-11.2	5,208.7	-17.7
2月	84.7	-5.0	5,897.2	-9.1
3月	198.1	-7.3	14,499.0	-4.3
4月	262.5	33.8	20,105.1	-4.0
5月	95.2	-27.2	12,671.5	-10.3
6月	144.9	-19.4	16,519.3	0.1
7月	163.9	22.4	12,923.7	-7.0
8月	163.6	-0.3	11,561.9	-0.1
9月	207.6	-1.5	12,985.0	2.4
10月	101.3	-15.0	10,558.0	-1.9
11月	83.4	12.2	6,961.3	-7.6
12月	64.7	-38.5	6,283.0	-8.4
2023年1月	57.9	13.3	5,088.4	-2.3
2月	133.3	57.4	8,978.3	52.2
3月	289.6	46.2	15,301.1	5.5
4月	173.3	-34.0	20,480.0	1.9
5月	107.2	12.6	14,162.6	11.8
6月	154.4	6.5	18,150.8	9.9
7月	129.8	-20.8	13,802.4	6.8
8月	162.9	-0.4	11,146.6	-3.6
9月	230.8	11.2	12,994.8	0.1
10月	134.5	32.7	10,933.2	3.6
11月	109.9	31.8	7,647.0	9.9
12月	102.8	59.0	7,193.1	14.5
2024年1月	54.2	-6.4	5,733.8	12.7
2月	140.3	5.3	8,917.3	-0.7
3月	267.0	-7.8	16,242.5	6.2
4月	132.5	-23.5	24,324.1	18.8
5月	154.4	44.0	15,900.8	12.3
6月	127.5	-17.4	17,197.4	-5.3
7月	214.7	65.4	15,306.7	10.9
8月	156.6	-3.9	10,706.3	-3.9
9月	248.5	7.7	12,751.7	-1.9
10月	129.1	-4.0	11,288.1	3.2
11月	100.3	-8.7	7,999.0	4.6
12月	106.7	3.8	6,784.8	-5.7
2025年1月	58.2	7.4	5,661.8	-1.3
2月	114.1	-18.7	6,913.5	-22.5
3月	299.2	12.1	17,219.6	6.0
4月	163.2	23.2	27,254.3	12.0
5月	201.8	52.3	16,540.6	-32.0
6月	170.3	33.6	19,055.4	10.8
7月	228.3	6.3	16,764.9	9.5
8月	128.4	-18.0	10,995.9	2.7
9月	222.9	-10.3	14,347.0	12.5
10月	135.5	5.0	13,327.3	18.1
11月	110.1	9.7	7,451.8	-6.8
12月	60.3	-43.5	7,799.1	14.9
2026年1月	50.5	-13.2	6,179.7	9.1
2月	113.9	-0.2	8,546.6	23.6

資料出所 西日本建設業保証株式会社

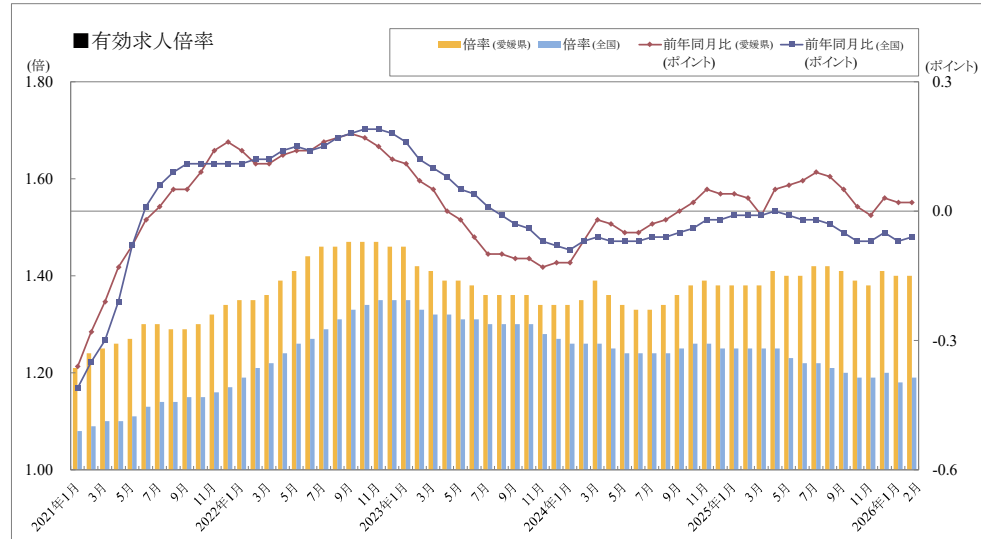
※請負金額：百万円以下切り捨て



# 有効求人倍率

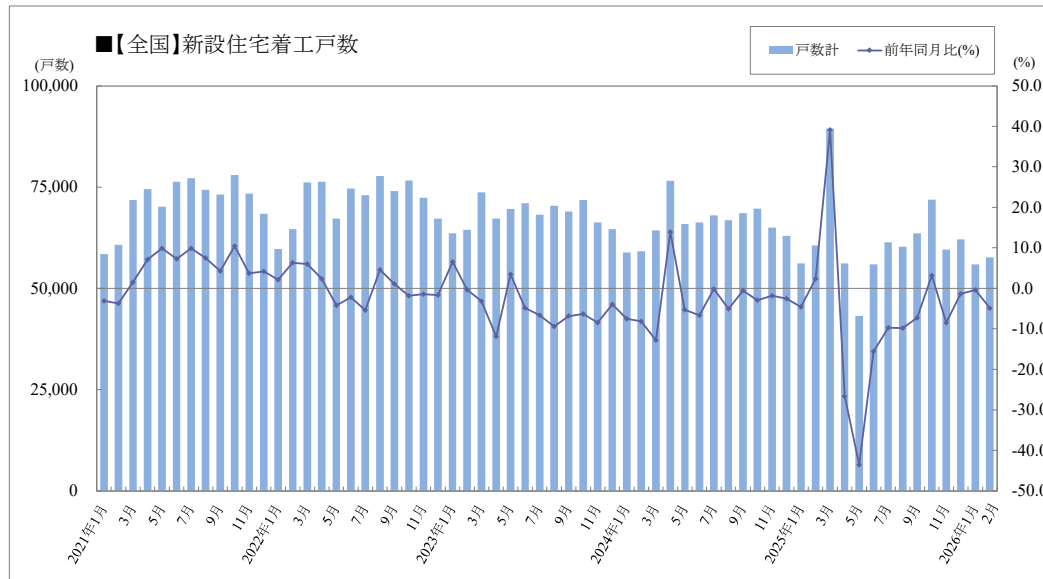
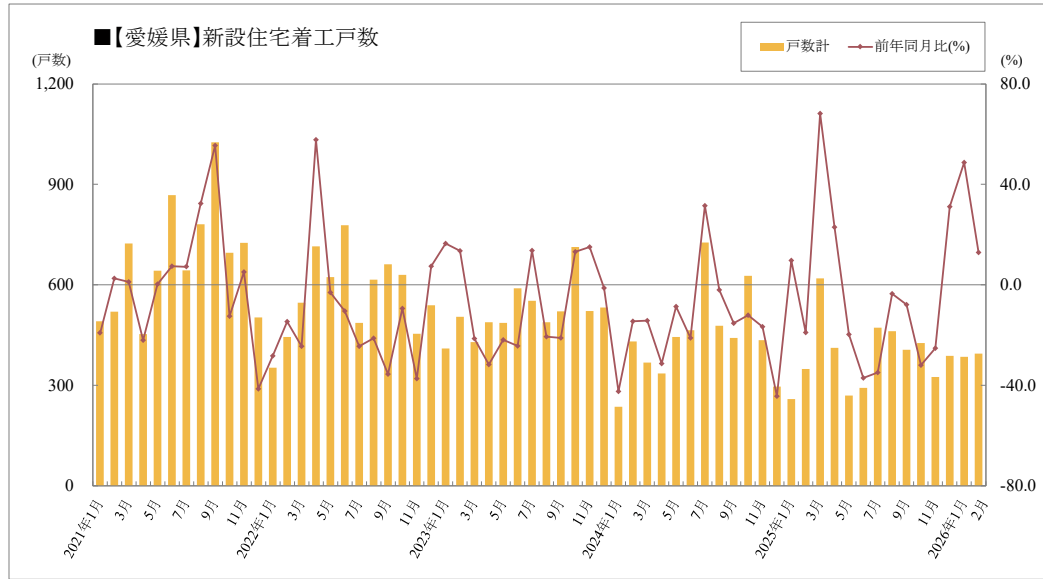
	愛媛県		全 国	
	倍率	前年同月比 (ポイント)	倍率	前年同月比 (ポイント)
2021年1月	1.21	-0.36	1.08	-0.41
2月	1.24	-0.28	1.09	-0.35
3月	1.25	-0.21	1.10	-0.30
4月	1.26	-0.13	1.10	-0.21
5月	1.27	-0.08	1.11	-0.08
6月	1.30	-0.02	1.13	0.01
7月	1.30	0.01	1.14	0.06
8月	1.29	0.05	1.14	0.09
9月	1.29	0.05	1.15	0.11
10月	1.30	0.09	1.15	0.11
11月	1.32	0.14	1.16	0.11
12月	1.34	0.16	1.17	0.11
2022年1月	1.35	0.14	1.19	0.11
2月	1.35	0.11	1.21	0.12
3月	1.36	0.11	1.22	0.12
4月	1.39	0.13	1.24	0.14
5月	1.41	0.14	1.26	0.15
6月	1.44	0.14	1.27	0.14
7月	1.46	0.16	1.29	0.15
8月	1.46	0.17	1.31	0.17
9月	1.47	0.18	1.33	0.18
10月	1.47	0.17	1.34	0.19
11月	1.47	0.15	1.35	0.19
12月	1.46	0.12	1.35	0.18
2023年1月	1.46	0.11	1.35	0.16
2月	1.42	0.07	1.33	0.12
3月	1.41	0.05	1.32	0.10
4月	1.39	0.00	1.32	0.08
5月	1.39	-0.02	1.31	0.05
6月	1.38	-0.06	1.31	0.04
7月	1.36	-0.10	1.30	0.01
8月	1.36	-0.10	1.30	-0.01
9月	1.36	-0.11	1.30	-0.03
10月	1.36	-0.11	1.30	-0.04
11月	1.34	-0.13	1.28	-0.07
12月	1.34	-0.12	1.27	-0.08
2024年1月	1.34	-0.12	1.26	-0.09
2月	1.35	-0.07	1.26	-0.07
3月	1.39	-0.02	1.26	-0.06
4月	1.36	-0.03	1.25	-0.07
5月	1.34	-0.05	1.24	-0.07
6月	1.33	-0.05	1.24	-0.07
7月	1.33	-0.03	1.24	-0.06
8月	1.34	-0.02	1.24	-0.06
9月	1.36	0.00	1.25	-0.05
10月	1.38	0.02	1.26	-0.04
11月	1.39	0.05	1.26	-0.02
12月	1.38	0.04	1.25	-0.02
2025年1月	1.38	0.04	1.25	-0.01
2月	1.38	0.03	1.25	-0.01
3月	1.38	-0.01	1.25	-0.01
4月	1.41	0.05	1.25	0.00
5月	1.40	0.06	1.23	-0.01
6月	1.40	0.07	1.22	-0.02
7月	1.42	0.09	1.22	-0.02
8月	1.42	0.08	1.21	-0.03
9月	1.41	0.05	1.20	-0.05
10月	1.39	0.01	1.19	-0.07
11月	1.38	-0.01	1.19	-0.07
12月	1.41	0.03	1.20	-0.05
2026年1月	1.40	0.02	1.18	-0.07
2月	1.40	0.02	1.19	-0.06

資料出所 厚生労働省  
 ※2025年12月以前のデータは、2026年1月分公表時に新季節指数により改定。



# 新設住宅着工戸数

	愛媛県		全国	
	戸数計	前年同月比 (%)	戸数計	前年同月比 (%)
2021年1月	491	-19.1	58,448	-3.1
2月	520	2.6	60,764	-3.7
3月	723	1.1	71,787	1.5
4月	453	-22.0	74,521	7.1
5月	642	0.2	70,178	9.9
6月	868	7.4	76,312	7.3
7月	643	7.2	77,182	9.9
8月	781	32.4	74,303	7.5
9月	1025	55.5	73,178	4.3
10月	696	-12.5	78,004	10.4
11月	725	5.1	73,414	3.7
12月	502	-41.4	68,393	4.2
2022年1月	352	-28.3	59,690	2.1
2月	444	-14.6	64,614	6.3
3月	546	-24.5	76,120	6.0
4月	715	57.8	76,295	2.4
5月	623	-3.0	67,223	-4.2
6月	778	-10.4	74,617	-2.2
7月	486	-24.4	73,024	-5.4
8月	615	-21.3	77,731	4.6
9月	661	-35.5	74,004	1.1
10月	630	-9.5	76,590	-1.8
11月	454	-37.4	72,372	-1.4
12月	539	7.4	67,249	-1.7
2023年1月	410	16.5	63,604	6.6
2月	504	13.5	64,426	-0.3
3月	429	-21.4	73,693	-3.2
4月	488	-31.7	67,250	-11.9
5月	486	-22.0	69,561	3.5
6月	589	-24.3	71,015	-4.8
7月	552	13.6	68,151	-6.7
8月	488	-20.7	70,399	-9.4
9月	521	-21.2	68,941	-6.8
10月	713	13.2	71,769	-6.3
11月	522	15.0	66,238	-8.5
12月	532	-1.3	64,586	-4.0
2024年1月	236	-42.4	58,849	-7.5
2月	431	-14.5	59,162	-8.2
3月	368	-14.2	64,265	-12.8
4月	335	-31.4	76,583	13.9
5月	444	-8.6	65,882	-5.3
6月	464	-21.2	66,285	-6.7
7月	726	31.5	68,014	-0.2
8月	478	-2.0	66,819	-5.1
9月	441	-15.4	68,548	-0.6
10月	627	-12.1	69,669	-2.9
11月	435	-16.7	65,037	-1.8
12月	296	-44.4	62,957	-2.5
2025年1月	259	9.7	56,134	-4.6
2月	349	-19.0	60,583	2.4
3月	619	68.2	89,432	39.1
4月	412	23.0	56,188	-26.6
5月	269	-19.7	43,237	-43.5
6月	292	-37.1	55,953	-15.6
7月	472	-35.0	61,409	-9.7
8月	461	-3.6	60,275	-9.8
9月	406	-7.9	63,570	-7.3
10月	426	-32.1	71,871	3.2
11月	325	-25.3	59,524	-8.5
12月	388	31.1	62,118	-1.3
2026年1月	385	48.6	55,898	-0.4
2月	394	12.9	57,630	-4.9

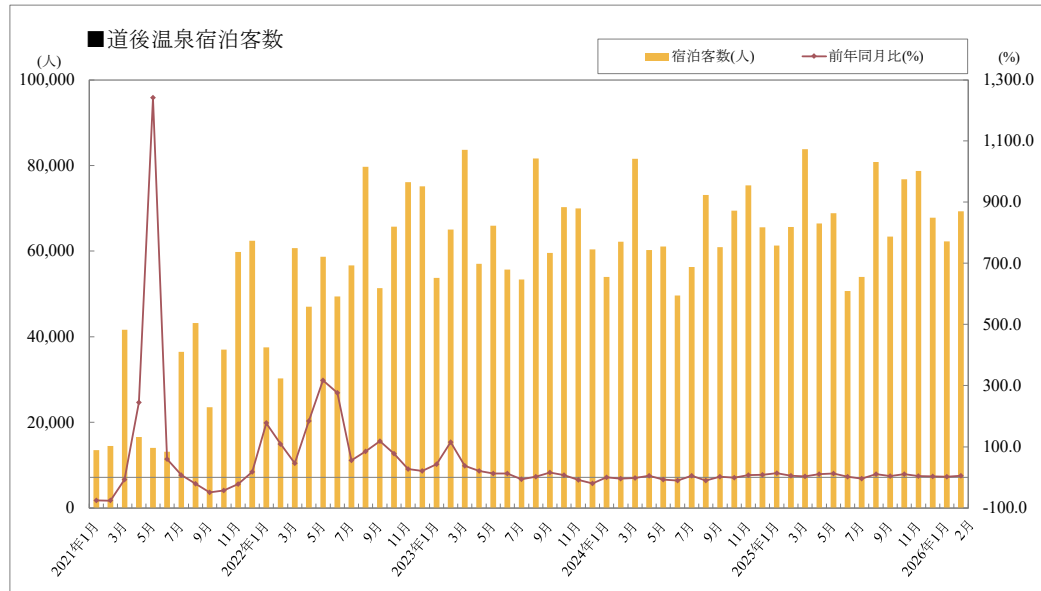


資料出所 国土交通省 国土交通省

### 道後温泉宿泊客数

	宿泊客数 (人)	前年同月比 (%)
2021年1月	13,510	-75.2
2月	14,494	-75.4
3月	41,651	-7.5
4月	16,540	244.7
5月	14,055	1,241.1
6月	13,117	60.2
7月	36,484	7.2
8月	43,196	-21.1
9月	23,523	-49.6
10月	36,959	-42.9
11月	59,787	-22.0
12月	62,367	17.4
2022年1月	37,484	177.5
2月	30,250	108.7
3月	60,680	45.7
4月	46,999	184.2
5月	58,630	317.1
6月	49,360	276.3
7月	56,632	55.2
8月	79,680	84.5
9月	51,337	118.2
10月	65,684	77.7
11月	76,093	27.3
12月	75,146	20.5
2023年1月	53,739	43.4
2月	64,981	114.8
3月	83,626	37.8
4月	57,011	21.3
5月	65,925	12.4
6月	55,693	12.8
7月	53,370	-5.8
8月	81,634	2.5
9月	59,552	16.0
10月	70,214	6.9
11月	69,960	-8.1
12月	60,382	-19.6
2024年1月	53,925	0.3
2月	62,182	-4.3
3月	81,513	-2.5
4月	60,255	5.7
5月	61,032	-7.4
6月	49,601	-10.9
7月	56,292	5.5
8月	73,100	-10.5
9月	60,902	2.3
10月	69,406	-1.2
11月	75,312	7.7
12月	65,527	8.5
2025年1月	61,250	13.6
2月	65,644	5.6
3月	83,775	2.8
4月	66,413	10.2
5月	68,851	12.8
6月	50,689	2.2
7月	53,987	-4.1
8月	80,811	10.5
9月	63,391	4.1
10月	76,761	10.6
11月	78,688	4.5
12月	67,811	3.5
2026年1月	62,253	1.6
2月	69,250	5.5

資料出所:道後温泉旅館協同組合



企業倒産

	愛媛県				全 国			
	倒産件数 (件)	前年同月比 (%)	負債総額 (億円)	前年同月比 (%)	倒産件数 (件)	前年同月比 (%)	負債総額 (億円)	前年同月比 (%)
2021年1月	4	100.0	5.2	277.8	474	-38.6	813.8	-34.7
2月	5	0.0	3.6	-21.7	446	-31.4	674.9	-5.3
3月	1	-66.6	0.1	-99.0	634	-14.3	1,414.5	33.5
4月	5	0.0	71.4	445.3	477	-35.8	840.9	-41.9
5月	3	50.0	5.9	442.7	472	50.3	1,686.6	107.3
6月	6	50.0	7.9	-50.1	541	-30.6	685.6	-46.7
7月	2	-71.4	5.1	-51.4	476	-39.6	714.6	-29.1
8月	8	300.0	27.1	13.0	466	-30.1	909.7	25.6
9月	3	0.0	3.3	334.2	505	-10.6	908.6	28.4
10月	5	150.0	5.5	131.2	525	-15.8	984.6	25.6
11月	1	0.0	0.6	-46.4	510	-10.3	941.0	-7.8
12月	3	-25.0	4.0	135.2	504	-9.6	931.8	-32.7
2022年1月	2	-50.0	2.2	-57.4	452	-4.6	669.4	-17.7
2月	3	-40.0	4.0	12.5	459	2.9	709.8	5.1
3月	2	100.0	2.9	2,800.0	593	-6.4	1,696.7	19.9
4月	4	-20.0	5.6	-92.1	486	1.8	812.5	-3.3
5月	7	133.3	7.9	32.9	524	11.0	873.8	-48.1
6月	1	-83.3	2.8	-64.0	546	0.9	12,325.8	1,697.6
7月	4	100.0	5.7	11.5	494	3.7	845.7	18.3
8月	1	-87.5	0.8	-97.0	492	5.5	1,114.2	22.4
9月	3	0.0	6.8	107.8	599	18.6	1,448.7	59.4
10月	3	-40.0	3.5	-36.5	596	13.5	869.9	-11.6
11月	1	0.0	1.1	95.0	581	13.9	1,155.8	22.8
12月	6	100.0	7.2	81.7	606	20.2	791.7	-15.0
2023年1月	2	0.0	2.2	1.7	570	26.1	565.2	-15.5
2月	2	-33.3	1.1	-72.8	577	25.7	965.8	36.0
3月	3	50.0	3.5	23.1	809	36.4	1,474.3	-13.1
4月	3	-25.0	1.1	-79.0	610	25.5	2,038.6	150.8
5月	3	-57.1	3.9	-50.8	706	34.7	2,787.3	218.9
6月	8	700.0	2.5	-10.5	770	41.0	1,509.4	-87.7
7月	6	50.0	4.0	-29.1	758	53.4	1,621.3	91.7
8月	7	600.0	5.3	572.5	760	54.4	1,083.7	-2.7
9月	2	-33.3	6.3	-7.4	720	20.2	6,919.4	377.6
10月	7	133.3	184.8	5,152.3	793	33.1	3,080.1	254.1
11月	7	600.0	8.8	655.6	807	38.9	948.7	-17.9
12月	2	-66.7	0.9	-87.2	810	33.7	1,032.2	30.4
2024年1月	2	0.0	2.2	-3.1	701	23.0	791.2	40.0
2月	4	100.0	7.4	573.6	712	23.4	1,395.9	44.5
3月	9	200.0	7.7	117.9	906	12.0	1,422.5	-3.5
4月	4	33.3	10.4	785.6	783	28.4	1,134.2	-44.4
5月	8	166.7	7.2	85.9	1,009	42.9	1,367.6	-50.9
6月	5	-37.5	3.9	55.9	820	6.5	1,098.7	-27.2
7月	5	-16.7	8.3	105.2	953	25.7	7,812.0	381.8
8月	5	-28.6	30.8	472.7	723	-4.9	1,013.7	-6.5
9月	2	0.0	0.9	-85.8	807	12.1	1,327.5	-80.8
10月	3	-57.1	1.5	-99.2	909	14.6	2,529.1	-17.9
11月	10	42.9	23.8	169.3	841	4.2	1,602.2	68.9
12月	5	150.0	3.6	290.3	842	4.0	1,940.3	88.0
2025年1月	6	200.0	4.6	107.2	840	19.8	1,214.4	53.5
2月	6	50.0	605.2	8,067.9	764	7.3	1,712.7	22.7
3月	8	-11.1	7.2	-6.3	853	-5.8	985.8	-30.7
4月	4	0.0	7.7	-26.0	828	5.7	1,028.0	-9.4
5月	2	-75.0	1.6	-77.9	857	-15.1	903.8	-33.9
6月	4	-20.0	3.3	-15.9	848	3.4	1,057.3	-3.8
7月	2	-60.0	0.6	-92.8	961	0.8	1,670.4	-78.6
8月	6	20.0	2.7	-91.2	805	11.3	1,143.7	12.8
9月	3	50.0	1.8	100.0	873	8.2	1,124.7	-15.3
10月	8	166.7	24.0	1,500.0	965	6.2	1,275.2	-49.6
11月	3	-70.0	4.6	-80.7	778	-7.5	824.0	-48.6
12月	6	20.0	8.5	136.1	928	10.2	2,981.8	53.7
2026年1月	2	-66.7	8.3	80.4	887	5.6	1,198.1	-1.3
2月	6	0.0	8.5	-98.6	851	11.4	1,331.6	-22.3

資料出所 ㈱東京商工リサーチ

㈱東京商工リサーチ

※負債総額：百万円以下切り捨て

