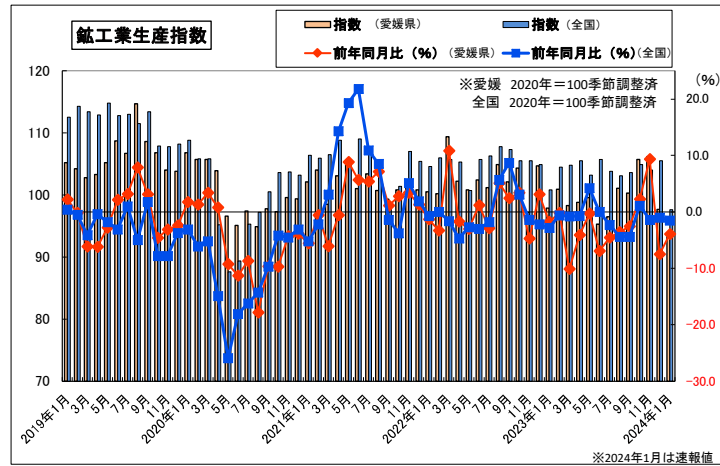


鉱工業生産指数（季節調整済）

	愛媛県		全国	
	指数	前年同月比 (%)	指数	前年同月比 (%)
2019年1月	105.2	2.2	112.5	0.4
2月	104.2	-0.2	114.3	-0.5
3月	102.8	-6.1	113.4	-4.1
4月	103.3	-6.2	112.9	-0.4
5月	105.2	-2.8	114.8	-1.8
6月	108.7	2.1	112.8	-3.1
7月	106.7	3.1	113.0	1.0
8月	114.7	7.9	111.5	-5.0
9月	108.6	3.1	113.4	1.8
10月	106.8	-4.6	107.9	-7.8
11月	104.0	-3.1	107.8	-7.8
12月	103.8	-2.4	108.2	-3.7
2020年1月	106.8	1.8	108.8	-3.1
2月	105.7	1.3	105.8	-6.1
3月	105.7	3.4	105.8	-5.2
4月	103.9	0.8	95.2	-14.9
5月	96.6	-9.3	87.6	-25.9
6月	95.1	-11.3	89.4	-18.1
7月	97.4	-8.7	95.3	-16.2
8月	94.9	-17.8	97.2	-14.3
9月	97.8	-9.6	100.5	-9.7
10月	97.3	-9.7	103.6	-4.2
11月	99.6	-4.3	103.7	-4.5
12月	99.4	-3.8	103.2	-3.1
2021年1月	102.1	-5.6	106.4	-5.2
2月	104.0	-0.6	105.9	-2.2
3月	98.5	-6.1	106.5	3.1
4月	103.1	-0.6	108.8	14.3
5月	104.8	8.8	104.8	19.3
6月	101.0	5.7	109.0	21.8
7月	103.4	5.4	107.4	10.9
8月	100.7	7.1	103.8	8.5
9月	99.3	1.1	98.8	-1.4
10月	100.8	2.8	101.4	-3.8
11月	102.1	3.4	107.0	5.1
12月	100.8	1.3	105.4	1.9
2022年1月	100.5	-1.3	104.6	-0.7
2月	100.2	-3.3	106.0	0.0
3月	109.4	10.8	105.7	-1.6
4月	102.2	-1.7	105.3	-4.7
5月	100.8	-3.0	100.7	-2.7
6月	102.4	1.2	105.7	-3.0
7月	101.2	-2.9	106.3	-1.8
8月	104.9	5.1	107.8	5.7
9月	102.1	2.4	107.3	8.7
10月	104.3	3.4	105.5	3.1
11月	97.2	-4.7	105.5	-1.4
12月	104.7	3.1	104.9	-2.2
2023年1月	97.9	-1.8	100.8	-2.8
2月	100.9	-0.2	104.5	-0.6
3月	98.3	-10.1	104.8	-0.8
4月	98.8	-4.1	105.5	-0.7
5月	99.6	-0.3	103.2	4.2
6月	95.3	-6.9	105.7	0.0
7月	96.5	-4.5	103.8	-2.3
8月	101.1	-3.6	103.1	-4.4
9月	100.3	-2.6	103.6	-4.4
10月	105.7	2.2	104.9	1.1
11月	106.2	9.3	104.0	-1.4
12月	97.7	-7.5	105.5	-1.0
2024年1月	93.4	-3.9	97.6	-1.5
資料出所	愛媛県		経済産業省	



※前年同月比は、原指数による。
 ※全国・愛媛の2018年1月以降は2020年基準改定を実施したため、指数が改訂。

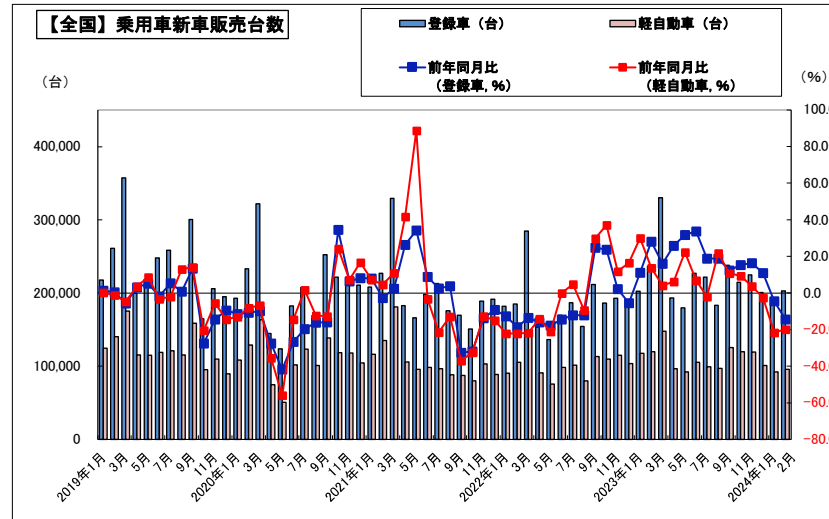
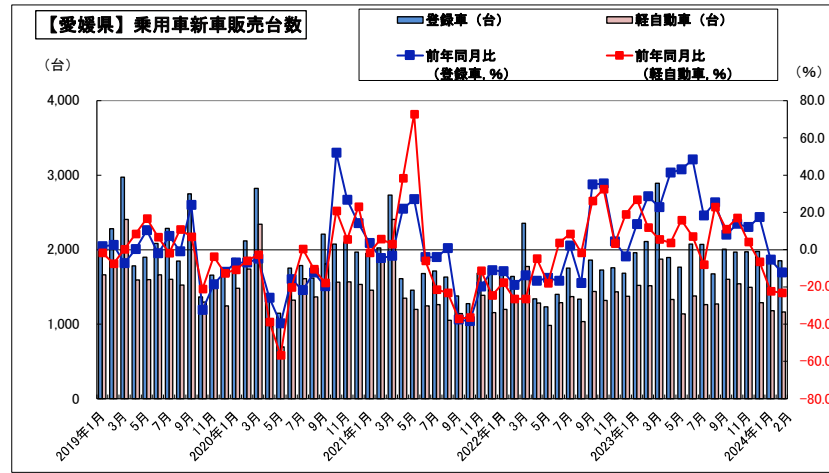
乗用車新車販売台数

	愛媛県			
	登録車 (台)	前年同月比 (登録車, %)	軽自動車 (台)	前年同月比 (軽自動車, %)
2019年1月	2,024	1.8	1,662	-1.7
2月	2,279	2.5	1,850	-7.5
3月	2,972	-7.4	2,406	0.2
4月	1,781	0.3	1,595	8.4
5月	1,897	10.4	1,599	16.7
6月	2,084	-2.0	1,660	6.8
7月	2,285	7.2	1,603	-1.8
8月	1,848	-1.0	1,525	10.9
9月	2,748	24.0	2,208	6.9
10月	1,364	-32.4	1,295	-21.1
11月	1,659	-18.7	1,484	-3.7
12月	1,723	-12.0	1,246	-12.7
2020年1月	1,882	-7.0	1,482	-10.8
2月	2,119	-7.0	1,741	-5.9
3月	2,822	-5.0	2,340	-2.7
4月	1,320	-25.9	976	-38.8
5月	1,145	-39.6	694	-56.6
6月	1,751	-16.0	1,324	-20.2
7月	1,787	-21.8	1,609	0.4
8月	1,619	-12.4	1,365	-10.5
9月	2,206	-19.7	1,813	-17.9
10月	2,073	52.0	1,564	20.8
11月	2,102	26.7	1,566	5.5
12月	1,967	14.2	1,532	23.0
2021年1月	1,948	3.5	1,457	-1.7
2月	2,024	-4.5	1,842	5.8
3月	2,730	-3.3	2,407	2.9
4月	1,609	21.9	1,350	38.3
5月	1,455	27.1	1,199	72.8
6月	1,680	-4.1	1,244	-6.0
7月	1,714	-4.1	1,263	-21.5
8月	1,630	0.7	1,050	-23.1
9月	1,378	-37.5	1,142	-37.0
10月	1,275	-38.5	994	-36.4
11月	1,684	-19.9	1,389	-11.3
12月	1,748	-11.1	1,157	-24.5
2022年1月	1,723	-11.6	1,200	-17.6
2月	1,639	-19.0	1,355	-26.4
3月	2,354	-13.8	1,772	-26.4
4月	1,341	-16.7	1,285	-4.8
5月	1,234	-15.2	983	-18.0
6月	1,398	-16.8	1,289	3.6
7月	1,751	2.2	1,371	8.6
8月	1,336	-18.0	1,033	-1.6
9月	1,859	34.9	1,440	26.1
10月	1,727	35.5	1,318	32.6
11月	1,758	4.4	1,434	3.2
12月	1,682	-3.8	1,376	18.9
2023年1月	1,959	13.7	1,522	26.8
2月	2,108	28.6	1,517	12.0
3月	2,890	22.8	1,871	5.6
4月	1,894	41.2	1,331	3.6
5月	1,764	42.9	1,139	15.9
6月	2,073	48.3	1,380	7.1
7月	2,071	18.3	1,262	-8.0
8月	1,675	25.4	1,269	22.8
9月	2,006	7.9	1,600	11.1
10月	1,966	13.8	1,543	17.1
11月	1,970	12.1	1,493	4.1
12月	1,975	17.4	1,287	-6.5
2024年1月	1,852	-5.5	1,182	-22.3
2月	1,849	-12.3	1,165	-23.2

資料出所 四国運輸局

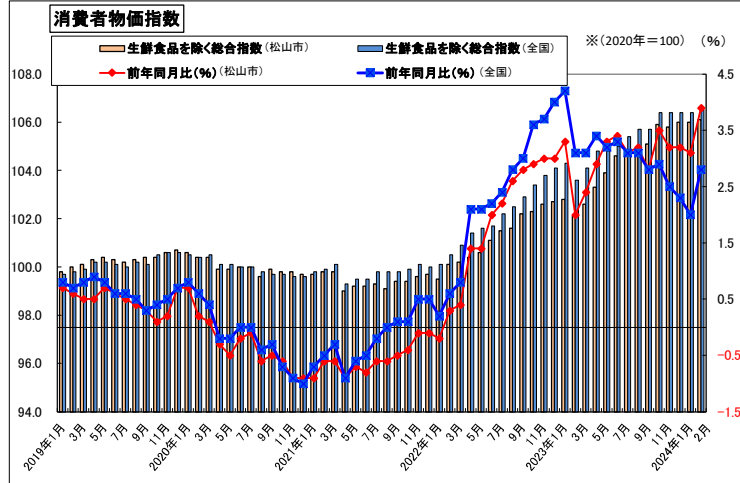
	全国			
	登録車 (台)	前年同月比 (登録車, %)	軽自動車 (台)	前年同月比 (軽自動車, %)
2019年1月	217,762	1.3	124,715	0.2
2月	261,007	0.5	140,369	-1.2
3月	357,254	-5.7	175,252	-4.6
4月	199,587	3.1	115,363	3.5
5月	212,636	5.2	114,782	8.6
6月	248,056	-1.8	118,919	-3.2
7月	258,150	5.3	121,272	-2.1
8月	201,903	0.8	115,276	13.0
9月	300,280	13.3	158,576	14.1
10月	164,672	-27.5	95,247	-20.4
11月	205,814	-14.5	109,921	-5.6
12月	194,765	-9.5	89,513	-14.4
2020年1月	192,821	-11.5	108,374	-13.1
2月	233,155	-10.7	128,897	-8.2
3月	321,865	-9.9	163,342	-6.8
4月	144,674	-27.5	74,557	-35.4
5月	123,781	-41.8	50,623	-55.9
6月	182,128	-26.6	101,765	-14.4
7月	207,473	-19.6	123,298	1.7
8月	169,341	-16.1	101,009	-12.4
9月	252,371	-16.0	138,476	-12.7
10月	221,487	34.5	118,436	24.3
11月	219,040	6.4	117,868	7.2
12月	210,696	8.2	104,504	16.7
2021年1月	208,279	8.0	116,267	7.3
2月	226,954	-2.7	134,937	4.7
3月	329,239	2.3	181,147	10.9
4月	182,760	26.3	105,637	41.7
5月	165,932	34.1	95,590	88.8
6月	198,108	8.8	98,515	-3.2
7月	212,707	2.5	96,756	-21.5
8月	175,530	3.7	88,072	-12.8
9月	169,723	-32.7	87,240	-37.0
10月	150,608	-32.0	79,891	-32.5
11月	188,723	-13.8	102,942	-12.7
12月	191,299	-9.2	88,842	-15.0
2022年1月	181,926	-12.7	90,519	-22.1
2月	184,729	-18.6	105,119	-22.1
3月	284,544	-13.6	141,849	-21.7
4月	153,509	-16.0	90,783	-14.1
5月	136,405	-17.8	75,451	-21.1
6月	169,680	-14.3	98,397	-0.1
7月	186,711	-12.2	101,434	4.8
8月	154,316	-12.1	79,827	-9.4
9月	211,585	24.7	113,316	29.9
10月	186,202	23.6	109,607	37.2
11月	192,904	2.2	115,155	11.9
12月	180,792	-5.5	103,537	16.5
2023年1月	202,255	11.2	117,615	29.9
2月	236,704	28.1	119,577	13.8
3月	330,162	16.0	147,781	4.2
4月	193,042	25.8	96,483	6.3
5月	179,804	31.8	92,238	22.2
6月	226,760	33.6	105,273	7.0
7月	221,656	18.7	99,340	-2.1
8月	183,299	18.8	97,238	21.8
9月	237,816	12.4	125,583	10.8
10月	214,683	15.3	119,802	9.3
11月	224,586	16.4	119,459	3.7
12月	200,630	11.0	100,941	-2.5
2024年1月	193,162	-4.5	92,267	-21.6
2月	202,640	-14.4	95,855	-19.8

資料出所 日本自動車販売協会連合会 全国軽自動車協会連合会



消費者物価指数

	愛媛県 (松山市)		全 国	
	生鮮食品を除く総合指数	前年同月比 (%)	生鮮食品を除く総合指数	前年同月比 (%)
2019年1月	99.8	0.7	99.7	0.8
2月	100.0	0.6	99.8	0.7
3月	100.1	0.5	99.9	0.8
4月	100.3	0.5	100.2	0.9
5月	100.4	0.7	100.2	0.8
6月	100.3	0.6	100.1	0.6
7月	100.2	0.5	100.0	0.6
8月	100.3	0.4	100.2	0.5
9月	100.4	0.3	100.1	0.3
10月	100.4	0.1	100.5	0.4
11月	100.6	0.2	100.6	0.5
12月	100.7	0.7	100.6	0.7
2020年1月	100.6	0.7	100.5	0.8
2月	100.4	0.2	100.4	0.6
3月	100.4	0.1	100.5	0.4
4月	99.9	-0.3	100.1	-0.2
5月	99.9	-0.5	100.1	-0.2
6月	100.0	-0.2	100.0	0.0
7月	100.0	-0.1	100.0	0.0
8月	99.6	-0.6	99.8	-0.4
9月	99.9	-0.5	99.7	-0.3
10月	99.8	-0.6	99.7	-0.7
11月	99.8	-0.9	99.6	-0.9
12月	99.7	-0.9	99.6	-1.0
2021年1月	99.7	-0.9	99.8	-0.7
2月	99.8	-0.6	99.9	-0.5
3月	99.8	-0.6	100.1	-0.3
4月	99.0	-0.9	99.3	-0.9
5月	99.2	-0.7	99.5	-0.6
6月	99.2	-0.8	99.5	-0.5
7月	99.3	-0.6	99.8	-0.2
8月	99.1	-0.6	99.8	0.0
9月	99.4	-0.5	99.8	0.1
10月	99.4	-0.4	99.9	0.1
11月	99.6	-0.1	100.1	0.5
12月	99.7	-0.1	100.0	0.5
2022年1月	99.5	-0.2	100.1	0.2
2月	100.1	0.3	100.5	0.6
3月	100.2	0.4	100.9	0.8
4月	100.4	1.4	101.4	2.1
5月	100.6	1.4	101.6	2.1
6月	101.1	2.0	101.7	2.2
7月	101.5	2.2	102.2	2.4
8月	101.6	2.6	102.5	2.8
9月	102.2	2.8	102.9	3.0
10月	102.3	2.9	103.4	3.6
11月	102.6	3.0	103.8	3.7
12月	102.7	3.0	104.1	4.0
2023年1月	102.8	3.3	104.3	4.2
2月	102.1	2.0	103.6	3.1
3月	102.6	2.4	104.1	3.1
4月	103.3	2.9	104.8	3.4
5月	103.9	3.3	104.8	3.2
6月	104.6	3.4	105.0	3.3
7月	104.7	3.1	105.4	3.1
8月	104.9	3.2	105.7	3.1
9月	105.1	2.8	105.7	2.8
10月	105.9	3.5	106.4	2.9
11月	105.8	3.2	106.4	2.5
12月	106.0	3.2	106.4	2.3
2024年1月	106.0	3.1	106.4	2.0
2月	106.1	3.9	106.5	2.8



資料出所：総務省統計局

※前年同月比は編集処理前の指数から計算しているため、公表値を用いて計算した値とは一致しない場合がある。

大型小売店売上高

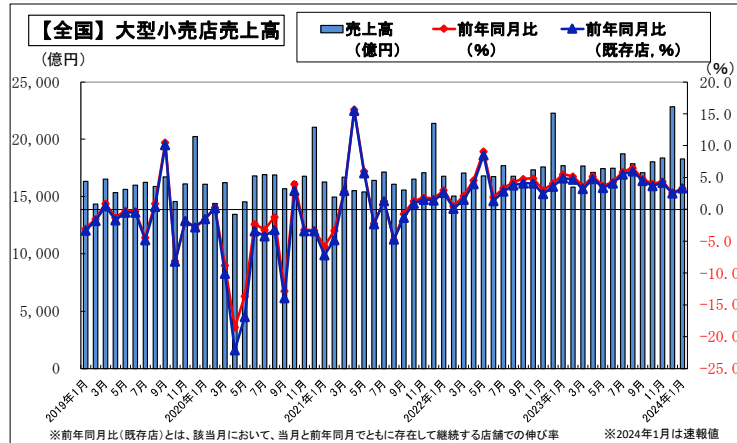
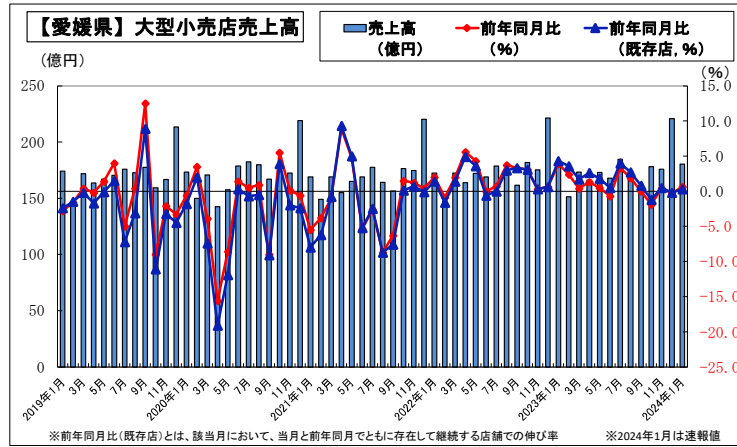
	愛媛県		
	売上高 (億円)	前年同月比 (%)	前年同月比 (既存店, %)
2019年1月	174.1	-2.8	-2.4
2月	144.8	-1.6	-1.5
3月	171.9	0.4	-0.2
4月	163.4	-0.2	-1.7
5月	166.9	1.4	-0.1
6月	170.5	4.0	1.5
7月	175.7	-5.0	-7.2
8月	172.6	0.4	-3.1
9月	177.6	12.5	8.9
10月	159.4	-9.0	-11.1
11月	166.8	-2.1	-3.2
12月	213.5	-3.3	-4.5
2020年1月	173.1	-0.6	-1.8
2月	149.9	3.5	2.0
3月	170.6	-3.9	-7.4
4月	142.4	-15.6	-19.1
5月	157.5	-8.6	-11.9
6月	178.5	1.4	0.3
7月	182.2	0.5	-0.7
8月	179.8	0.9	-0.5
9月	166.9	-9.0	-9.1
10月	173.7	5.5	3.9
11月	172.4	0.1	-2.0
12月	219.2	-0.6	-2.4
2021年1月	168.9	-5.5	-8.0
2月	148.9	-3.8	-6.2
3月	169.0	-1.0	-0.8
4月	155.1	8.9	9.3
5月	164.9	4.7	5.0
6月	168.9	-5.4	-5.2
7月	177.4	-2.6	-2.5
8月	164.2	-8.7	-8.7
9月	156.3	-6.3	-7.6
10月	176.4	1.5	0.1
11月	174.6	1.2	0.7
12月	220.1	0.4	-0.1
2022年1月	172.3	2.0	1.4
2月	147.6	-0.9	-1.6
3月	172.5	2.0	1.4
4月	163.8	5.6	4.9
5月	172.0	4.3	3.6
6月	168.9	0.0	-0.6
7月	178.6	0.7	0.0
8月	170.3	3.7	3.0
9月	161.6	3.3	3.3
10月	181.8	3.1	3.1
11月	175.1	0.3	0.3
12月	221.4	0.6	0.6
2023年1月	179.1	3.9	4.3
2月	151.2	2.4	3.6
3月	173.2	0.4	1.7
4月	166.0	1.3	2.6
5月	172.8	0.5	1.8
6月	167.7	-0.7	0.5
7月	184.6	3.3	4.0
8月	173.5	1.9	2.7
9月	161.5	0.0	0.8
10月	178.2	-1.9	-1.2
11月	175.8	0.4	0.5
12月	220.7	-0.3	-0.2
2024年1月	180.2	0.6	0.3

	全国		
	売上高 (億円)	前年同月比 (%)	前年同月比 (既存店, %)
2019年1月	16,327	-3.0	-3.3
2月	14,350	-1.5	-1.8
3月	16,529	0.9	0.5
4月	15,359	-1.3	-1.7
5月	15,636	-0.2	-0.5
6月	15,982	-0.3	-0.5
7月	16,246	-4.4	-4.8
8月	15,893	0.9	0.4
9月	16,721	10.5	10.1
10月	14,572	-8.1	-8.2
11月	16,113	-2.0	-1.8
12月	20,234	-2.8	-2.8
2020年1月	16,064	-1.6	-1.5
2月	14,389	0.3	0.2
3月	16,219	-8.8	-10.1
4月	13,450	-18.5	-22.1
5月	14,529	-13.6	-16.9
6月	16,789	-2.3	-3.4
7月	16,918	-3.2	-4.2
8月	16,882	-1.2	-3.2
9月	15,680	-12.8	-13.9
10月	16,303	4.0	2.9
11月	16,781	-3.2	-3.4
12月	21,036	-3.3	-3.4
2021年1月	16,284	-5.8	-7.2
2月	14,969	-3.3	-4.8
3月	16,701	2.8	2.9
4月	15,526	15.7	15.5
5月	15,410	6.0	5.7
6月	16,420	-2.2	-2.3
7月	17,137	1.3	1.3
8月	16,079	-4.8	-4.7
9月	15,563	-0.7	-1.3
10月	16,518	1.3	0.9
11月	17,078	1.8	1.5
12月	21,392	1.7	1.4
2022年1月	16,767	3.0	2.6
2月	15,036	0.5	0.1
3月	17,053	2.1	1.5
4月	16,242	4.6	4.0
5月	16,809	9.1	8.5
6月	16,735	1.9	1.3
7月	17,704	3.3	2.8
8月	16,776	4.3	3.8
9月	16,304	4.8	4.1
10月	17,326	4.9	4.1
11月	17,590	3.0	2.4
12月	22,266	4.1	3.6
2023年1月	17,681	5.5	4.9
2月	15,820	5.2	4.7
3月	17,669	3.6	3.2
4月	17,095	5.2	4.8
5月	17,437	3.7	3.4
6月	17,461	4.3	4.1
7月	18,741	5.9	5.5
8月	17,858	6.5	6.0
9月	17,084	4.8	4.5
10月	18,018	4.0	3.7
11月	18,363	4.4	4.2
12月	22,846	2.6	2.5
2024年1月	18,269	3.3	3.3

資料出所 四国経済産業局

資料出所 四国経済産業局

※前年同月比は、補正を行い算出されている場合があるため、必ずしも売上高の数値を用いて算出した値とは一致しない。



公共工事請負金額

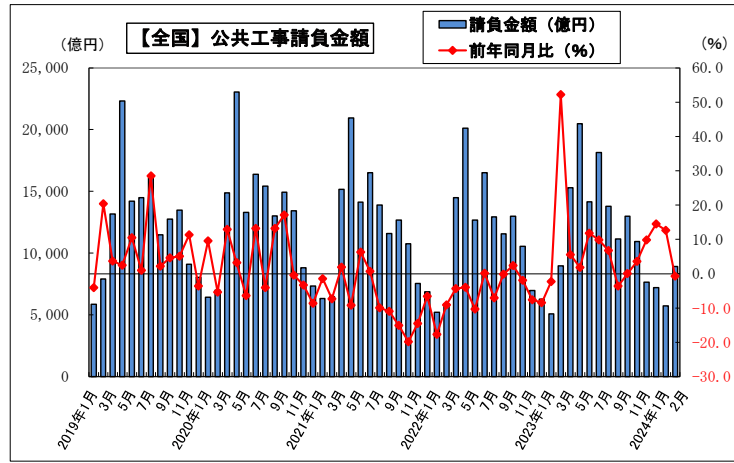
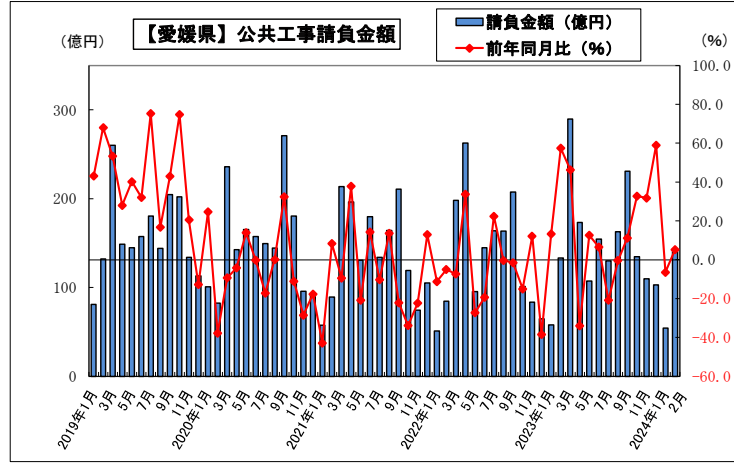
	愛媛県	
	請負金額 (億円)	前年同月 比 (%)
2019年1月	80.8	43.2
2月	132.1	68.0
3月	260.0	53.3
4月	148.6	28.0
5月	144.9	40.2
6月	157.5	32.1
7月	180.3	75.3
8月	144.1	16.7
9月	204.5	42.9
10月	202.0	74.7
11月	133.9	20.5
12月	113.1	-12.7
2020年1月	100.7	24.6
2月	82.3	-37.7
3月	235.8	-9.3
4月	142.4	-4.2
5月	165.1	13.9
6月	157.3	-0.2
7月	149.3	-17.2
8月	144.4	0.2
9月	270.8	32.4
10月	180.5	-11.0
11月	95.8	-28.5
12月	93.2	-17.6
2021年1月	57.6	-42.8
2月	89.1	8.3
3月	213.7	-9.4
4月	196.2	37.8
5月	130.7	-20.8
6月	179.8	14.3
7月	133.9	-10.3
8月	164.1	13.7
9月	210.7	-22.2
10月	119.2	-33.9
11月	74.4	-22.3
12月	105.2	12.9
2022年1月	51.1	-11.2
2月	84.7	-5.0
3月	198.1	-7.3
4月	262.5	33.8
5月	95.2	-27.2
6月	144.9	-19.4
7月	163.9	22.4
8月	163.6	-0.3
9月	207.6	-1.5
10月	101.3	-15.0
11月	83.4	12.2
12月	64.7	-38.5
2023年1月	57.9	13.3
2月	133.3	57.4
3月	289.6	46.2
4月	173.3	-34.0
5月	107.2	12.6
6月	154.4	6.5
7月	129.8	-20.8
8月	162.9	-0.4
9月	230.8	11.2
10月	134.5	32.7
11月	109.9	31.8
12月	102.8	59.0
2024年1月	54.2	-6.4
2月	140.3	5.3

	全国	
	請負金額 (億円)	前年同月 比 (%)
2019年1月	5,853.4	-4.1
2月	7,895.5	20.4
3月	13,165.3	3.7
4月	22,328.6	2.5
5月	14,204.2	10.5
6月	14,478.8	1.0
7月	16,091.4	28.5
8月	11,493.0	2.2
9月	12,750.9	4.6
10月	13,480.0	5.1
11月	9,110.0	11.3
12月	8,038.2	-3.6
2020年1月	6,414.9	9.6
2月	6,993.7	-5.4
3月	14,869.8	12.9
4月	23,053.7	3.2
5月	13,290.9	-6.4
6月	16,385.5	13.2
7月	15,432.3	-4.1
8月	13,009.3	13.2
9月	14,931.5	17.1
10月	13,426.3	-0.4
11月	8,813.6	-3.3
12月	7,345.0	-8.6
2021年1月	6,328.2	-1.4
2月	6,484.8	-7.3
3月	15,155.8	1.9
4月	20,940.4	-9.2
5月	14,132.8	6.3
6月	16,508.2	0.7
7月	13,898.1	-9.9
8月	11,575.4	-11.0
9月	12,682.2	-15.1
10月	10,767.4	-19.8
11月	7,534.3	-14.5
12月	6,858.5	-6.6
2022年1月	5,208.7	-17.7
2月	5,897.2	-9.1
3月	14,499.0	-4.3
4月	20,105.1	-4.0
5月	12,671.5	-10.3
6月	16,519.3	0.1
7月	12,923.7	-7.0
8月	11,561.9	-0.1
9月	12,985.0	2.4
10月	10,558.0	-1.9
11月	6,961.3	-7.6
12月	6,283.0	-8.4
2023年1月	5,088.4	-2.3
2月	8,978.3	52.2
3月	15,301.1	5.5
4月	20,480.0	1.9
5月	14,162.6	11.8
6月	18,150.8	9.9
7月	13,802.4	6.8
8月	11,146.6	-3.6
9月	12,994.8	0.1
10月	10,933.2	3.6
11月	7,647.0	9.9
12月	7,193.1	14.5
2024年1月	5,733.8	12.7
2月	8,917.3	-0.7

資料出所 西日本建設業保証㈱

資料出所 西日本建設業保証㈱

※請負金額：百万円以下切り捨て

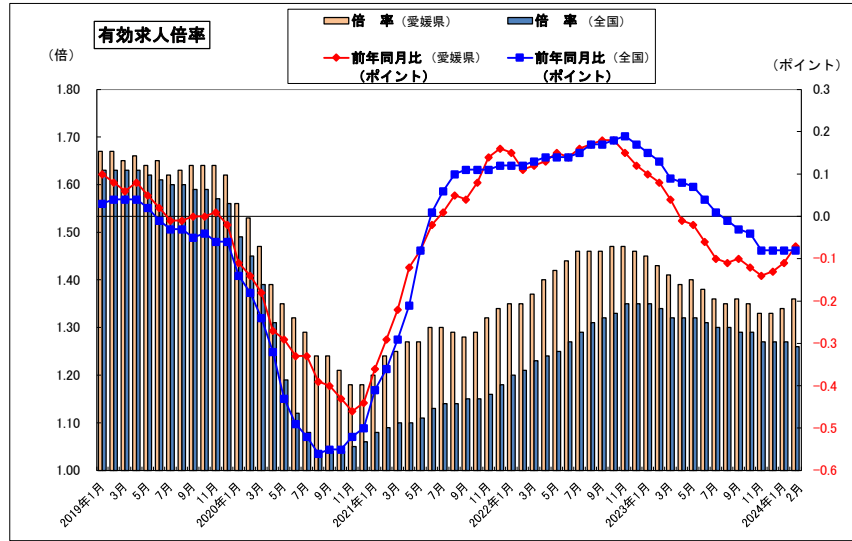


有効求人倍率

	愛媛県		全国	
	倍率	前年同月比 (ポイント)	倍率	前年同月比 (ポイント)
2019年1月	1.67	0.10	1.63	0.03
2月	1.67	0.08	1.63	0.04
3月	1.65	0.06	1.63	0.04
4月	1.66	0.08	1.63	0.04
5月	1.64	0.05	1.62	0.02
6月	1.65	0.02	1.61	-0.01
7月	1.62	-0.01	1.60	-0.03
8月	1.63	-0.01	1.60	-0.03
9月	1.64	0.00	1.59	-0.05
10月	1.64	0.00	1.59	-0.04
11月	1.64	0.01	1.57	-0.06
12月	1.62	-0.02	1.56	-0.06
2020年1月	1.56	-0.11	1.49	-0.14
2月	1.53	-0.14	1.45	-0.18
3月	1.47	-0.18	1.39	-0.24
4月	1.39	-0.27	1.31	-0.32
5月	1.35	-0.29	1.19	-0.43
6月	1.32	-0.33	1.12	-0.49
7月	1.29	-0.33	1.08	-0.52
8月	1.24	-0.39	1.04	-0.56
9月	1.24	-0.40	1.04	-0.55
10月	1.21	-0.43	1.04	-0.55
11月	1.18	-0.46	1.05	-0.52
12月	1.18	-0.44	1.06	-0.50
2021年1月	1.20	-0.36	1.08	-0.41
2月	1.24	-0.29	1.09	-0.36
3月	1.25	-0.22	1.10	-0.29
4月	1.27	-0.12	1.10	-0.21
5月	1.27	-0.08	1.11	-0.08
6月	1.30	-0.02	1.13	0.01
7月	1.30	0.01	1.14	0.06
8月	1.29	0.05	1.14	0.10
9月	1.28	0.04	1.15	0.11
10月	1.29	0.08	1.15	0.11
11月	1.32	0.14	1.16	0.11
12月	1.34	0.16	1.18	0.12
2022年1月	1.35	0.15	1.20	0.12
2月	1.35	0.11	1.21	0.12
3月	1.37	0.12	1.23	0.13
4月	1.40	0.13	1.24	0.14
5月	1.42	0.15	1.25	0.14
6月	1.44	0.14	1.27	0.14
7月	1.46	0.16	1.29	0.15
8月	1.46	0.17	1.31	0.17
9月	1.46	0.18	1.32	0.17
10月	1.47	0.18	1.33	0.18
11月	1.47	0.15	1.35	0.19
12月	1.46	0.12	1.35	0.17
2023年1月	1.45	0.10	1.35	0.15
2月	1.43	0.08	1.34	0.13
3月	1.41	0.04	1.32	0.09
4月	1.39	-0.01	1.32	0.08
5月	1.40	-0.02	1.32	0.07
6月	1.38	-0.06	1.31	0.04
7月	1.36	-0.10	1.30	0.01
8月	1.35	-0.11	1.30	-0.01
9月	1.36	-0.10	1.29	-0.03
10月	1.35	-0.12	1.29	-0.04
11月	1.33	-0.14	1.27	-0.08
12月	1.33	-0.13	1.27	-0.08
2024年1月	1.34	-0.11	1.27	-0.08
2月	1.36	-0.07	1.26	-0.08

資料出所 厚生労働省

※2023年12月以前の数値は、2024年1月分公表時に新季節指数により改定。



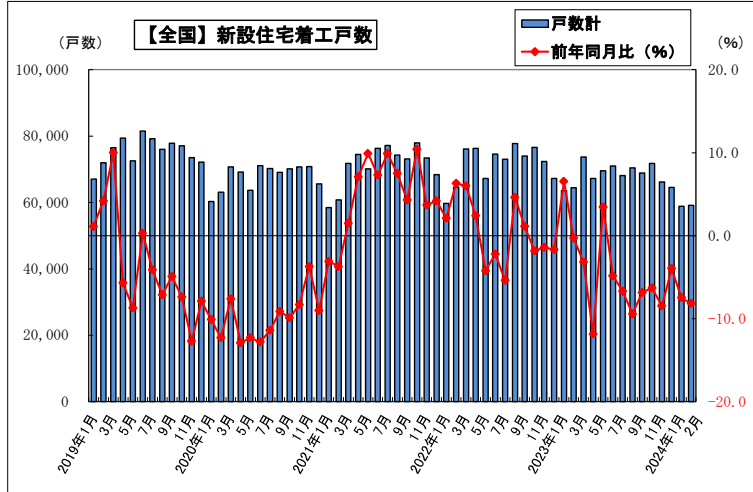
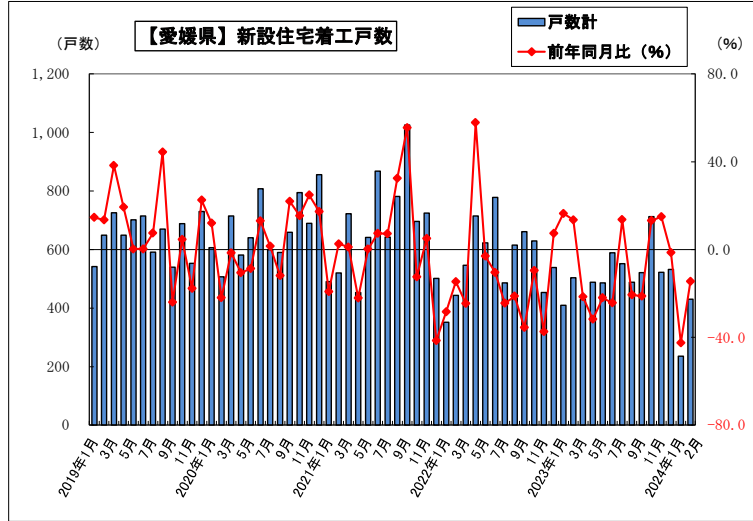
新設住宅着工戸数

	愛媛県	
	戸数計	前年同月比 (%)
2019年1月	542	14.6
2月	649	13.5
3月	726	38.3
4月	649	19.3
5月	702	0.3
6月	715	0.3
7月	591	7.5
8月	670	44.4
9月	540	-23.9
10月	689	4.6
11月	553	-17.7
12月	730	22.5
2020年1月	607	12.0
2月	507	-21.9
3月	715	-1.5
4月	581	-10.5
5月	641	-8.7
6月	808	13.0
7月	600	1.5
8月	590	-11.9
9月	659	22.0
10月	795	15.4
11月	690	24.8
12月	856	17.3
2021年1月	491	-19.1
2月	520	2.6
3月	723	1.1
4月	453	-22.0
5月	642	0.2
6月	868	7.4
7月	643	7.2
8月	781	32.4
9月	1025	55.5
10月	696	-12.5
11月	725	5.1
12月	502	-41.4
2022年1月	352	-28.3
2月	444	-14.6
3月	546	-24.5
4月	715	57.8
5月	623	-3.0
6月	778	-10.4
7月	486	-24.4
8月	615	-21.3
9月	661	-35.5
10月	630	-9.5
11月	454	-37.4
12月	539	7.4
2023年1月	410	16.5
2月	504	13.5
3月	429	-21.4
4月	488	-31.7
5月	486	-22.0
6月	589	-24.3
7月	552	13.6
8月	488	-20.7
9月	521	-21.2
10月	713	13.2
11月	522	15.0
12月	532	-1.3
2024年1月	236	-42.4
2月	431	-14.5

	全国	
	戸数計	前年同月比 (%)
2019年1月	67,087	1.1
2月	71,966	4.2
3月	76,558	10.0
4月	79,389	-5.7
5月	72,581	-8.7
6月	81,541	0.3
7月	79,232	-4.1
8月	76,034	-7.1
9月	77,915	-4.9
10月	77,123	-7.4
11月	73,523	-12.7
12月	72,174	-7.9
2020年1月	60,341	-10.1
2月	63,105	-12.3
3月	70,729	-7.6
4月	69,162	-12.9
5月	63,682	-12.3
6月	71,101	-12.8
7月	70,232	-11.4
8月	69,101	-9.1
9月	70,186	-9.9
10月	70,685	-8.3
11月	70,798	-3.7
12月	65,643	-9.0
2021年1月	58,448	-3.1
2月	60,764	-3.7
3月	71,787	1.5
4月	74,521	7.1
5月	70,178	9.9
6月	76,312	7.3
7月	77,182	9.9
8月	74,303	7.5
9月	73,178	4.3
10月	78,004	10.4
11月	73,414	3.7
12月	68,393	4.2
2022年1月	59,690	2.1
2月	64,614	6.3
3月	76,120	6.0
4月	76,295	2.4
5月	67,223	-4.2
6月	74,617	-2.2
7月	73,024	-5.4
8月	77,731	4.6
9月	74,004	1.1
10月	76,590	-1.8
11月	72,372	-1.4
12月	67,249	-1.7
2023年1月	63,604	6.6
2月	64,426	-0.3
3月	73,693	-3.2
4月	67,250	-11.9
5月	69,561	3.5
6月	71,015	-4.8
7月	68,151	-6.7
8月	70,399	-9.4
9月	68,941	-6.8
10月	71,769	-6.3
11月	66,238	-8.5
12月	64,586	-4.0
2024年1月	58,849	-7.5
2月	59,162	-8.2

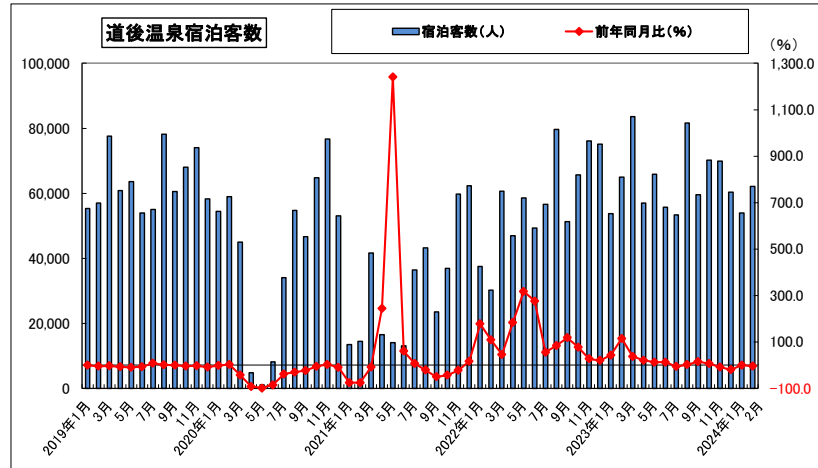
資料出所 国土交通省

資料出所 国土交通省



道後温泉宿泊客数

	宿泊客数 (人)	前年同月比 (%)
2019年1月	55,312	-0.2
2月	57,000	-4.6
3月	77,552	-3.2
4月	60,907	-7.1
5月	63,634	-9.3
6月	53,969	-6.4
7月	55,059	8.1
8月	78,206	2.0
9月	60,544	-0.3
10月	68,081	-3.6
11月	74,051	-3.1
12月	58,291	-7.9
2020年1月	54,478	-1.5
2月	59,031	3.6
3月	45,007	-42.0
4月	4,799	-92.1
5月	1,048	-98.4
6月	8,189	-84.8
7月	34,048	-38.2
8月	54,730	-30.0
9月	46,666	-22.9
10月	64,760	-4.9
11月	76,677	3.5
12月	53,117	-8.9
2021年1月	13,510	-75.2
2月	14,494	-75.4
3月	41,651	-7.5
4月	16,540	244.7
5月	14,055	1,241.1
6月	13,117	60.2
7月	36,484	7.2
8月	43,196	-21.1
9月	23,523	-49.6
10月	36,959	-42.9
11月	59,787	-22.0
12月	62,367	17.4
2022年1月	37,484	177.5
2月	30,250	108.7
3月	60,680	45.7
4月	46,999	184.2
5月	58,630	317.1
6月	49,360	276.3
7月	56,632	55.2
8月	79,680	84.5
9月	51,337	118.2
10月	65,684	77.7
11月	76,093	27.3
12月	75,146	20.5
2023年1月	53,739	43.4
2月	64,981	114.8
3月	83,626	37.8
4月	57,011	21.3
5月	65,925	12.4
6月	55,693	12.8
7月	53,370	-5.8
8月	81,634	2.5
9月	59,552	16.0
10月	70,214	6.9
11月	69,960	-8.1
12月	60,382	-19.6
2024年1月	53,925	0.3
2月	62,182	-4.3



資料出所：道後温泉旅館協同組合

企業倒産

	愛媛県			
	倒産件数 (件)	前年同月比 (%)	負債総額 (億円)	前年同月比 (%)
2019年1月	4	100.0	2.1	231.8
2月	3	50.0	1.2	-25.0
3月	4	-33.3	5.8	88.4
4月	6	100.0	28.5	1,326.0
5月	3	-25.0	6.4	-13.6
6月	7	40.0	14.9	27.5
7月	4	33.3	2.7	-35.4
8月	2	-50.0	11.6	349.0
9月	3	-25.0	3.4	-79.2
10月	4	0.0	2.0	-11.6
11月	6	50.0	15.5	247.4
12月	2	-33.3	0.5	-97.7
2020年1月	2	-50.0	1.4	-36.0
2月	5	66.6	4.6	283.3
3月	3	-25.0	10.5	79.6
4月	5	-16.6	13.1	-54.0
5月	2	-33.3	1.1	-82.8
6月	4	-42.8	15.8	5.9
7月	7	75.0	10.5	289.6
8月	2	0.0	24.0	106.3
9月	3	0.0	0.7	-78.0
10月	2	-50.0	2.4	17.6
11月	1	-83.3	1.1	-92.7
12月	4	100.0	1.7	193.1
2021年1月	4	100.0	5.2	277.8
2月	5	0.0	3.6	-21.7
3月	1	-66.6	0.1	-99.0
4月	5	0.0	71.4	445.3
5月	3	50.0	5.9	442.7
6月	6	50.0	7.9	-50.1
7月	2	-71.4	5.1	-51.4
8月	8	300.0	27.1	13.0
9月	3	0.0	3.3	334.2
10月	5	150.0	5.5	131.2
11月	1	0.0	0.6	-46.4
12月	3	-25.0	4.0	135.2
2022年1月	2	-50.0	2.2	-57.4
2月	3	-40.0	4.0	12.5
3月	2	100.0	2.9	2,800.0
4月	4	-20.0	5.6	-92.1
5月	7	133.3	7.9	32.9
6月	1	-83.3	2.8	-64.0
7月	4	100.0	5.7	11.5
8月	1	-87.5	0.8	-97.0
9月	3	0.0	6.8	107.8
10月	3	-40.0	3.5	-36.5
11月	1	0.0	1.1	95.0
12月	6	100.0	7.2	81.7
2023年1月	2	0.0	2.2	1.7
2月	2	-33.3	1.1	-72.8
3月	3	50.0	3.5	23.1
4月	3	-25.0	1.1	-79.0
5月	3	-57.1	3.9	-50.8
6月	8	700.0	2.5	-10.5
7月	6	50.0	4.0	-29.1
8月	7	600.0	5.3	572.5
9月	2	-33.3	6.3	-7.4
10月	7	133.3	184.8	5,152.3
11月	7	600.0	8.8	655.6
12月	2	-66.7	0.9	-87.2
2024年1月	2	0.0	2.2	-3.1
2月	4	100.0	7.4	573.6

資料出所 ㈱東京商工リサーチ

	全国			
	倒産件数 (件)	前年同月比 (%)	負債総額 (億円)	前年同月比 (%)
2019年1月	666	4.8	1,683.7	61.0
2月	589	-4.5	1,955.3	117.3
3月	662	-16.0	971.1	-26.8
4月	645	-0.7	1,069.1	11.9
5月	695	-9.3	1,074.6	2.9
6月	734	6.3	869.5	-60.3
7月	802	14.2	934.0	-17.1
8月	678	-2.3	871.4	-28.1
9月	702	13.0	1,129.8	-38.6
10月	780	6.8	885.7	-24.6
11月	728	1.3	1,241.1	2.3
12月	704	13.1	1,568.6	91.7
2020年1月	773	16.0	1,247.3	-25.9
2月	651	10.7	712.8	-63.4
3月	740	11.7	1,059.4	9.0
4月	743	15.1	1,449.9	35.6
5月	314	-54.8	813.3	-24.3
6月	780	6.2	1,288.1	48.1
7月	789	-1.6	1,008.2	7.9
8月	667	-1.6	724.1	-16.9
9月	565	-19.5	707.4	-37.3
10月	624	-20.0	783.4	-11.5
11月	569	-21.7	1,021.0	-16.6
12月	558	-20.7	1,385.1	-11.6
2021年1月	474	-38.6	813.8	-34.7
2月	446	-31.4	674.9	-5.3
3月	634	-14.3	1,414.5	33.5
4月	477	-35.8	840.9	-41.9
5月	472	50.3	1,686.6	107.3
6月	541	-30.6	685.6	-46.7
7月	476	-39.6	714.6	-29.1
8月	466	-30.1	909.7	25.6
9月	505	-10.6	908.6	28.4
10月	525	-15.8	984.6	25.6
11月	510	-10.3	941.0	-7.8
12月	504	-9.6	931.8	-32.7
2022年1月	452	-4.6	669.4	-17.7
2月	459	2.9	709.8	5.1
3月	593	-6.4	1,696.7	19.9
4月	486	1.8	812.5	-3.3
5月	524	11.0	873.8	-48.1
6月	546	0.9	12,325.8	1,697.6
7月	494	3.7	845.7	18.3
8月	492	5.5	1,114.2	22.4
9月	599	18.6	1,448.7	59.4
10月	596	13.5	869.9	-11.6
11月	581	13.9	1,155.8	22.8
12月	606	20.2	791.7	-15.0
2023年1月	570	26.1	565.2	-15.5
2月	577	25.7	965.8	36.0
3月	809	36.4	1,474.3	-13.1
4月	610	25.5	2,038.6	150.8
5月	706	34.7	2,787.3	218.9
6月	770	41.0	1,509.4	-87.7
7月	758	53.4	1,621.3	91.7
8月	760	54.4	1,083.7	-2.7
9月	720	20.2	6,919.4	377.6
10月	793	33.1	3,080.1	254.1
11月	807	38.9	948.7	-17.9
12月	810	33.7	1,032.2	30.4
2024年1月	701	23.0	791.2	40.0
2月	712	23.4	1,395.9	44.5

資料出所 ㈱東京商工リサーチ

※負債総額：百万円以下切り捨て

