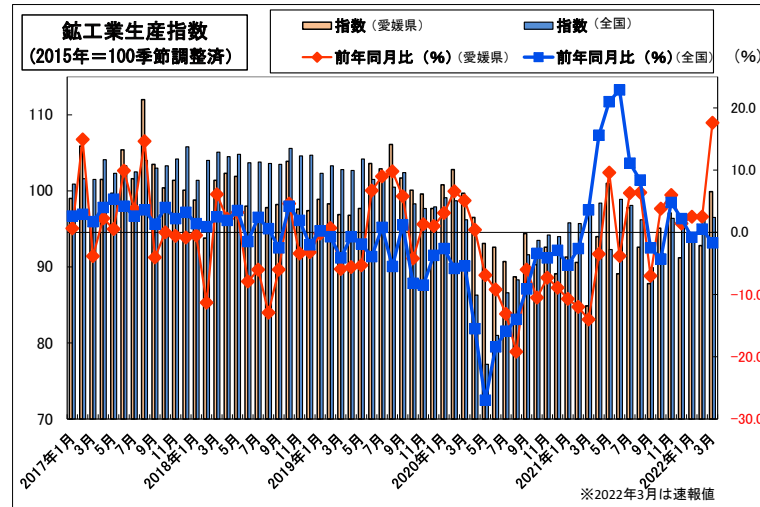


鉱工業生産指数（季節調整済）

	愛媛県		全国	
	指数	前年同月比 (%)	指数	前年同月比 (%)
2017年1月	99.0	0.6	100.9	2.6
2月	105.9	14.9	101.6	2.9
3月	95.9	-3.8	101.5	1.7
4月	101.5	2.3	104.1	4.0
5月	99.7	0.5	102.3	5.3
6月	105.4	9.9	103.3	4.2
7月	101.6	3.7	102.5	2.6
8月	112.0	14.6	104.0	3.6
9月	103.5	-4.0	103.0	1.3
10月	100.4	0.0	103.3	4.0
11月	101.4	-0.6	104.2	2.2
12月	100.1	-0.8	105.8	3.2
2018年1月	98.8	-0.5	101.4	1.4
2月	93.8	-11.3	104.0	0.9
3月	101.4	6.1	105.1	2.5
4月	102.3	2.2	104.5	1.9
5月	101.9	3.2	104.8	3.5
6月	98.0	-7.9	103.7	-1.5
7月	95.9	-6.0	103.8	2.4
8月	97.8	-12.9	103.6	0.6
9月	98.2	-6.0	103.5	-2.5
10月	103.9	4.6	105.6	4.2
11月	97.6	-3.4	104.6	1.9
12月	97.4	-3.2	104.7	-2.0
2019年1月	98.9	-0.2	102.3	0.2
2月	98.3	0.7	103.3	-0.7
3月	96.9	-5.9	102.8	-4.1
4月	96.8	-5.6	102.7	-0.7
5月	97.7	-5.3	104.2	-1.9
6月	103.6	6.7	101.5	-3.9
7月	102.9	9.0	102.2	0.8
8月	106.1	9.8	100.5	-5.5
9月	101.7	5.8	102.4	1.2
10月	100.1	-4.2	98.3	-8.2
11月	99.6	1.3	97.7	-8.5
12月	97.7	1.0	97.9	-3.7
2020年1月	100.8	3.1	99.1	-2.6
2月	102.8	6.6	98.7	-5.8
3月	99.7	5.1	96.2	-5.4
4月	96.5	0.4	86.3	-15.5
5月	93.1	-6.9	77.2	-27.0
6月	92.6	-9.2	81.0	-18.4
7月	90.7	-13.1	86.6	-15.9
8月	88.7	-19.2	88.3	-14.0
9月	94.4	-6.0	91.6	-9.1
10月	90.3	-10.5	93.5	-3.4
11月	92.6	-7.3	94.2	-4.1
12月	89.1	-8.9	94.0	-2.9
2021年1月	91.3	-10.7	95.8	-5.3
2月	90.6	-12.0	95.7	-2.6
3月	84.9	-14.0	97.3	3.6
4月	94.0	-3.5	98.4	15.6
5月	101.0	9.6	92.3	21.0
6月	89.1	-3.8	98.9	22.9
7月	97.8	6.3	98.1	11.1
8月	92.6	6.4	96.2	8.4
9月	87.8	-7.0	89.9	-2.5
10月	95.1	3.8	91.8	-4.3
11月	97.1	6.0	96.4	4.8
12月	91.2	1.4	96.6	2.2
2022年1月	93.6	2.5	94.3	-0.8
2月	92.8	2.5	96.2	0.5
3月	99.9	17.6	96.5	-1.7

資料出所 愛媛県 経済産業省

※前年同月比は、原指数による。
 ※年間補正により全国の2021年1月以降の指数が改訂。



乗用車新車販売台数

	愛媛県			
	登録車 (台)	前年同月比 (登録車, %)	軽自動車 (台)	前年同月比 (軽自動車, %)
2017年1月	2,111	14.4	1,503	4.2
2月	2,457	19.4	1,910	-0.1
3月	3,444	19.3	2,529	3.0
4月	1,845	7.3	1,291	17.0
5月	1,816	15.2	1,300	19.0
6月	2,384	12.0	1,550	19.0
7月	1,990	-6.6	1,406	7.9
8月	1,836	8.8	1,200	3.4
9月	2,298	2.6	1,758	7.1
10月	1,828	-3.6	1,441	9.2
11月	1,839	-11.5	1,467	8.3
12月	1,918	-1.7	1,353	1.9
2018年1月	1,988	-5.8	1,690	12.4
2月	2,224	-9.5	1,999	4.7
3月	3,209	-6.8	2,402	-5.0
4月	1,776	-3.7	1,472	14.0
5月	1,719	-5.3	1,370	5.4
6月	2,126	-10.8	1,555	0.3
7月	2,131	7.1	1,632	16.1
8月	1,866	1.6	1,375	14.6
9月	2,216	-3.6	2,065	17.5
10月	2,019	10.4	1,642	13.9
11月	2,040	10.9	1,541	5.0
12月	1,959	2.1	1,428	5.5
2019年1月	2,024	1.8	1,662	-1.7
2月	2,279	2.5	1,850	-7.5
3月	2,972	-7.4	2,406	0.2
4月	1,781	0.3	1,595	8.4
5月	1,897	10.4	1,599	16.7
6月	2,084	-2.0	1,660	6.8
7月	2,285	7.2	1,603	-1.8
8月	1,848	-1.0	1,525	10.9
9月	2,748	24.0	2,208	6.9
10月	1,364	-32.4	1,295	-21.1
11月	1,659	-18.7	1,484	-3.7
12月	1,723	-12.0	1,246	-12.7
2020年1月	1,882	-7.0	1,482	-10.8
2月	2,119	-7.0	1,741	-5.9
3月	2,822	-5.0	2,340	-2.7
4月	1,320	-25.9	976	-38.8
5月	1,145	-39.6	694	-56.6
6月	1,751	-16.0	1,324	-20.2
7月	1,787	-21.8	1,609	0.4
8月	1,619	-12.4	1,365	-10.5
9月	2,206	-19.7	1,813	-17.9
10月	2,073	52.0	1,564	20.8
11月	2,102	26.7	1,566	5.5
12月	1,967	14.2	1,532	23.0
2021年1月	1,948	3.5	1,457	-1.7
2月	2,024	-4.5	1,842	5.8
3月	2,730	-3.3	2,407	2.9
4月	1,609	21.9	1,350	38.3
5月	1,455	27.1	1,199	72.8
6月	1,680	-4.1	1,244	-6.0
7月	1,714	-4.1	1,263	-21.5
8月	1,630	0.7	1,050	-23.1
9月	1,378	-37.5	1,142	-37.0
10月	1,275	-38.5	994	-36.4
11月	1,684	-19.9	1,389	-11.3
12月	1,748	-11.1	1,157	-24.5
2022年1月	1,723	-11.6	1,200	-17.6
2月	1,639	-19.0	1,355	-26.4
3月	2,354	-13.8	1,772	-26.4
4月	1,341	-16.7	1,285	-4.8

資料出所

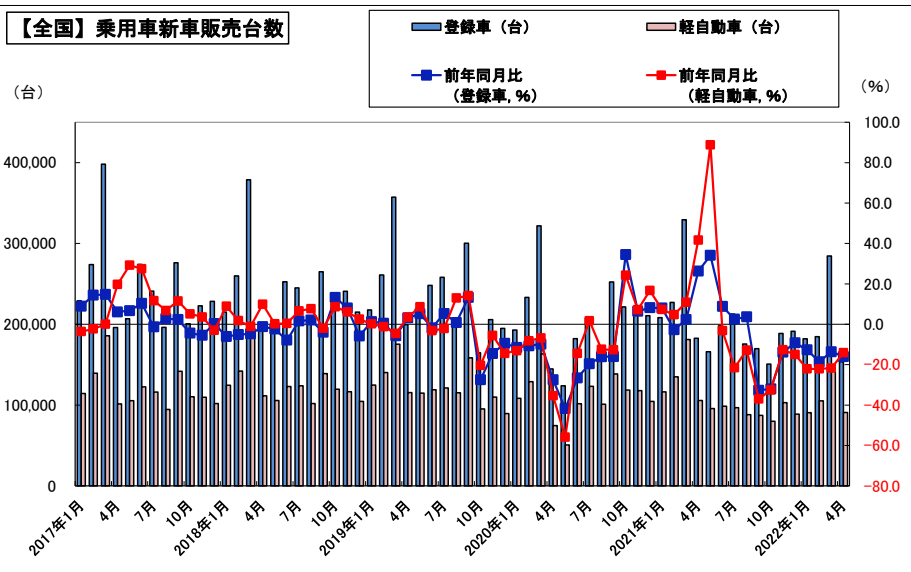
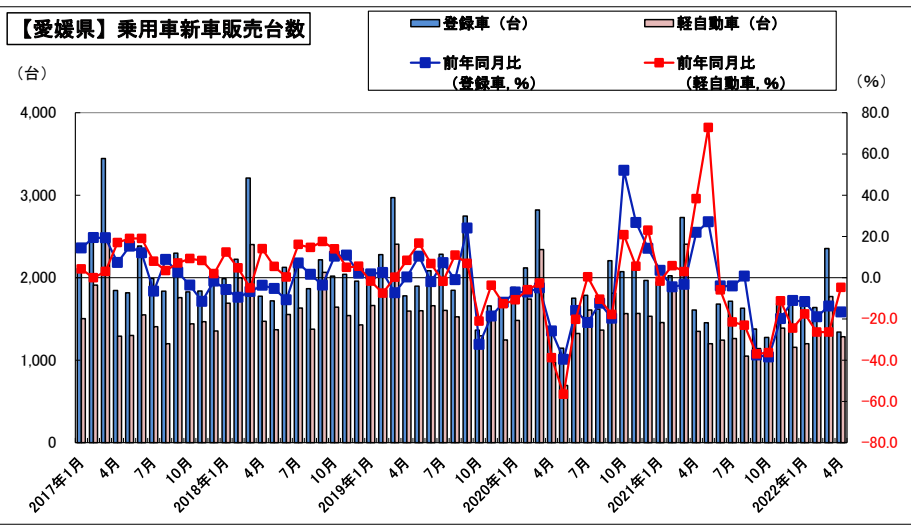
四国運輸局

	全国			
	登録車 (台)	前年同月比 (登録車, %)	軽自動車 (台)	前年同月比 (軽自動車, %)
2017年1月	229,100	8.9	114,324	-3.6
2月	273,860	14.4	139,456	-2.3
3月	398,048	14.8	185,723	0.0
4月	195,874	6.1	101,410	19.7
5月	206,935	6.7	105,454	29.2
6月	274,000	10.3	122,449	27.5
7月	241,127	-1.3	116,140	11.7
8月	196,169	2.8	94,653	6.8
9月	276,049	2.3	141,802	11.5
10月	200,547	-4.4	110,244	5.1
11月	222,938	-5.5	109,776	3.6
12月	228,363	0.3	101,936	-3.0
2018年1月	215,058	-6.1	124,523	8.9
2月	259,780	-5.1	142,024	1.8
3月	378,898	-4.8	183,628	-1.1
4月	193,585	-1.2	111,442	9.9
5月	202,031	-2.4	105,690	0.2
6月	252,477	-7.9	122,889	0.4
7月	245,068	1.6	123,819	6.6
8月	200,355	2.1	101,985	7.7
9月	265,059	-4.0	138,998	-2.0
10月	227,172	13.3	119,702	8.6
11月	240,819	8.0	116,488	6.1
12月	215,152	-5.8	104,518	2.5
2019年1月	217,762	1.3	124,715	0.2
2月	261,007	0.5	140,369	-1.2
3月	357,254	-5.7	175,252	-4.6
4月	199,587	3.1	115,363	3.5
5月	212,636	5.2	114,782	8.6
6月	248,056	-1.8	118,919	-3.2
7月	258,150	5.3	121,272	-2.1
8月	201,903	0.8	115,276	13.0
9月	300,280	13.3	158,576	14.1
10月	164,672	-27.5	95,247	-20.4
11月	205,814	-14.5	109,921	-5.6
12月	194,765	-9.5	89,513	-14.4
2020年1月	192,821	-11.5	108,374	-13.1
2月	233,155	-10.7	128,897	-8.2
3月	321,865	-9.9	163,342	-6.8
4月	144,674	-27.5	74,557	-35.4
5月	123,781	-41.8	50,623	-55.9
6月	182,128	-26.6	101,765	-14.4
7月	207,473	-19.6	123,298	1.7
8月	169,341	-16.1	101,009	-12.4
9月	252,371	-16.0	138,476	-12.7
10月	221,487	34.5	118,436	24.3
11月	219,040	6.4	117,868	7.2
12月	210,696	8.2	104,504	16.7
2021年1月	208,279	8.0	116,267	7.3
2月	226,954	-2.7	134,937	4.7
3月	329,239	2.3	181,147	10.9
4月	182,760	26.3	105,637	41.7
5月	165,932	34.1	95,590	88.8
6月	198,108	8.8	98,515	-3.2
7月	212,707	2.5	96,756	-21.5
8月	175,530	3.7	88,072	-12.8
9月	169,723	-32.7	87,240	-37.0
10月	150,608	-32.0	79,891	-32.5
11月	188,723	-13.8	102,942	-12.7
12月	191,299	-9.2	88,842	-15.0
2022年1月	181,926	-12.7	90,519	-22.1
2月	184,729	-18.6	105,119	-22.1
3月	284,544	-13.6	141,849	-21.7
4月	153,509	-16.0	90,783	-14.1

資料出所

日本自動車販売協会連合会

全国軽自動車協会連合会

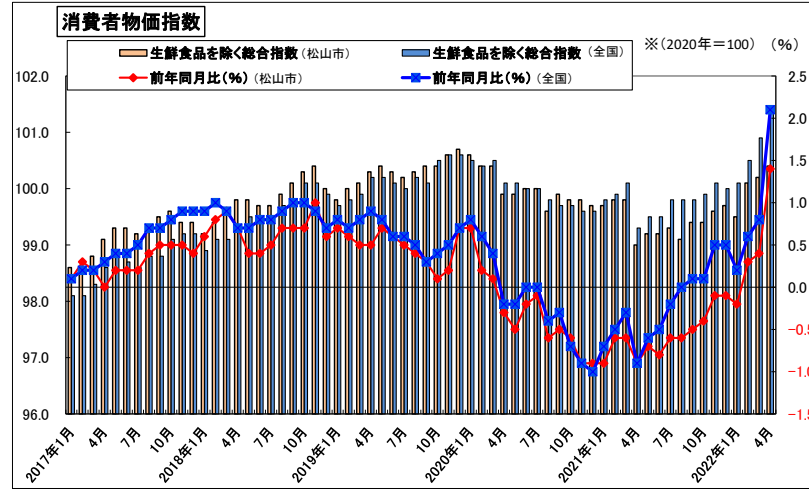


消費者物価指数

	愛媛県（松山市）		全 国	
	生鮮食品を除く総合指数	前年同月比 (%)	生鮮食品を除く総合指数	前年同月比 (%)
2017年1月	98.6	0.1	98.1	0.1
2月	98.6	0.3	98.1	0.2
3月	98.8	0.2	98.3	0.2
4月	99.1	0.0	98.6	0.3
5月	99.3	0.2	98.8	0.4
6月	99.3	0.2	98.7	0.4
7月	99.2	0.2	98.6	0.5
8月	99.3	0.4	98.8	0.7
9月	99.5	0.5	98.8	0.7
10月	99.6	0.5	99.1	0.8
11月	99.4	0.5	99.2	0.9
12月	99.4	0.4	99.2	0.9
2018年1月	99.2	0.6	98.9	0.9
2月	99.4	0.8	99.1	1.0
3月	99.6	0.9	99.1	0.9
4月	99.8	0.7	99.3	0.7
5月	99.8	0.4	99.5	0.7
6月	99.7	0.4	99.5	0.8
7月	99.7	0.5	99.4	0.8
8月	99.9	0.7	99.7	0.9
9月	100.1	0.7	99.7	1.0
10月	100.3	0.7	100.1	1.0
11月	100.4	1.0	100.1	0.9
12月	100.0	0.6	99.9	0.7
2019年1月	99.8	0.7	99.7	0.8
2月	100.0	0.6	99.8	0.7
3月	100.1	0.5	99.9	0.8
4月	100.3	0.5	100.2	0.9
5月	100.4	0.7	100.2	0.8
6月	100.3	0.6	100.1	0.6
7月	100.2	0.5	100.0	0.6
8月	100.3	0.4	100.2	0.5
9月	100.4	0.3	100.1	0.3
10月	100.4	0.1	100.5	0.4
11月	100.6	0.2	100.6	0.5
12月	100.7	0.7	100.6	0.7
2020年1月	100.6	0.7	100.5	0.8
2月	100.4	0.2	100.4	0.6
3月	100.4	0.1	100.5	0.4
4月	99.9	-0.3	100.1	-0.2
5月	99.9	-0.5	100.1	-0.2
6月	100.0	-0.2	100.0	0.0
7月	100.0	-0.1	100.0	0.0
8月	99.6	-0.6	99.8	-0.4
9月	99.9	-0.5	99.7	-0.3
10月	99.8	-0.6	99.7	-0.7
11月	99.8	-0.9	99.6	-0.9
12月	99.7	-0.9	99.6	-1.0
2021年1月	99.7	-0.9	99.8	-0.7
2月	99.8	-0.6	99.9	-0.5
3月	99.8	-0.6	100.1	-0.3
4月	99.0	-0.9	99.3	-0.9
5月	99.2	-0.7	99.5	-0.6
6月	99.2	-0.8	99.5	-0.5
7月	99.3	-0.6	99.8	-0.2
8月	99.1	-0.6	99.8	0.0
9月	99.4	-0.5	99.8	0.1
10月	99.4	-0.4	99.9	0.1
11月	99.6	-0.1	100.1	0.5
12月	99.7	-0.1	100.0	0.5
2022年1月	99.5	-0.2	100.1	0.2
2月	100.1	0.3	100.5	0.6
3月	100.2	0.4	100.9	0.8
4月	100.4	1.4	101.4	2.1

資料出所：総務省統計局

※前年同月比は端数処理前の指数から計算しているため、公表値を用いて計算した値とは一致しない場合がある。



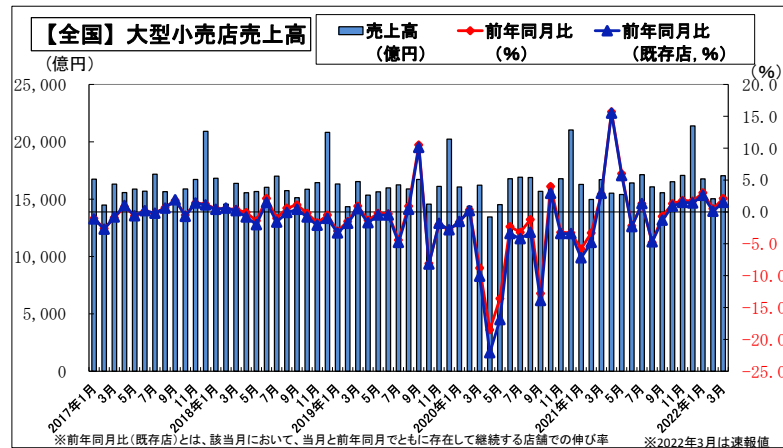
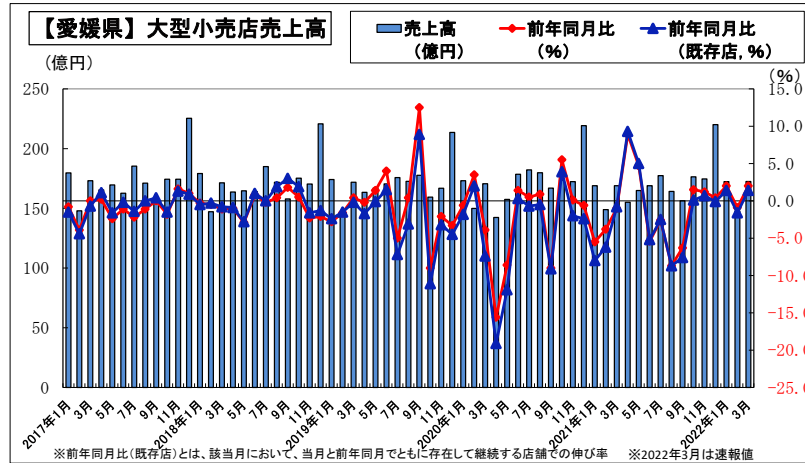
大型小売店売上高

	愛媛県				全国		
	売上高 (億円)	前年同月比 (%)	前年同月比 (既存店, %)		売上高 (億円)	前年同月比 (%)	前年同月比 (既存店, %)
2017年1月	179.7	-0.8	-1.5	2017年1月	16,743	-1.0	-1.1
2月	147.9	-3.9	-4.4	2月	14,493	-2.6	-2.7
3月	173.1	0.0	-0.7	3月	16,309	-0.9	-0.8
4月	165.4	0.2	1.1	4月	15,581	0.8	1.0
5月	169.6	-2.4	-1.6	5月	15,881	-0.6	-0.6
6月	162.6	-1.1	-0.2	6月	15,694	0.1	0.2
7月	185.3	-2.2	-1.4	7月	17,179	-0.2	-0.2
8月	171.1	-1.1	0.0	8月	15,655	0.7	0.6
9月	155.0	0.0	0.4	9月	14,968	1.8	1.9
10月	174.4	-1.8	-1.5	10月	15,888	-0.5	-0.7
11月	174.4	1.6	1.3	11月	16,713	1.4	1.4
12月	225.4	1.0	0.9	12月	20,921	1.2	1.1
2018年1月	179.1	-0.3	-0.5	2018年1月	16,826	0.5	0.4
2月	147.2	-0.5	-0.3	2月	14,565	0.5	0.6
3月	171.3	-1.1	-0.8	3月	16,381	0.4	0.2
4月	163.7	-1.0	-0.9	4月	15,564	-0.1	-0.8
5月	164.6	-2.9	-2.8	5月	15,664	-1.4	-2.0
6月	164.0	0.8	1.0	6月	16,030	2.1	1.5
7月	184.9	-0.2	0.0	7月	17,002	-1.0	-1.6
8月	171.9	0.4	1.9	8月	15,751	0.6	-0.1
9月	157.9	1.8	3.0	9月	15,135	1.1	0.4
10月	175.2	0.5	1.9	10月	15,862	-0.2	-0.8
11月	170.3	-2.3	-1.6	11月	16,437	-1.7	-2.1
12月	220.7	-2.1	-1.3	12月	20,825	-0.5	-1.0
2019年1月	174.1	-2.8	-2.4	2019年1月	16,327	-3.0	-3.3
2月	144.8	-1.6	-1.5	2月	14,350	-1.5	-1.8
3月	171.9	0.4	-0.2	3月	16,529	0.9	0.5
4月	163.4	-0.2	-1.7	4月	15,359	-1.3	-1.7
5月	166.9	1.4	-0.1	5月	15,636	-0.2	-0.5
6月	170.5	4.0	1.5	6月	15,982	-0.3	-0.5
7月	175.7	-5.0	-7.2	7月	16,246	-4.4	-4.8
8月	172.6	0.4	-3.1	8月	15,893	0.9	0.4
9月	177.6	12.5	8.9	9月	16,721	10.5	10.1
10月	159.4	-9.0	-11.1	10月	14,572	-8.1	-8.2
11月	166.8	-2.1	-3.2	11月	16,113	-2.0	-1.8
12月	213.5	-3.3	-4.5	12月	20,234	-2.8	-2.8
2020年1月	173.1	-0.6	-1.8	2020年1月	16,064	-1.6	-1.5
2月	149.9	3.5	2.0	2月	14,389	0.3	0.2
3月	170.6	-3.9	-7.4	3月	16,219	-8.8	-10.1
4月	142.4	-15.6	-19.1	4月	13,450	-18.5	-22.1
5月	157.5	-8.6	-11.9	5月	14,529	-13.6	-16.9
6月	178.5	1.4	0.3	6月	16,789	-2.3	-3.4
7月	182.2	0.5	-0.7	7月	16,918	-3.2	-4.2
8月	179.8	0.9	-0.5	8月	16,882	-1.2	-3.2
9月	166.9	-9.0	-9.1	9月	15,680	-12.8	-13.9
10月	173.7	5.5	3.9	10月	16,303	4.0	2.9
11月	172.4	0.1	-2.0	11月	16,781	-3.2	-3.4
12月	219.2	-0.6	-2.4	12月	21,036	-3.3	-3.4
2021年1月	168.9	-5.5	-8.0	2021年1月	16,284	-5.8	-7.2
2月	148.9	-3.8	-6.2	2月	14,969	-3.3	-4.8
3月	169.0	-1.0	-0.8	3月	16,701	2.8	2.9
4月	155.1	8.9	9.3	4月	15,526	15.7	15.5
5月	164.9	4.7	5.0	5月	15,410	6.0	5.7
6月	168.9	-5.4	-5.2	6月	16,420	-2.2	-2.3
7月	177.4	-2.6	-2.5	7月	17,137	1.3	1.3
8月	164.2	-8.7	-8.7	8月	16,079	-4.8	-4.7
9月	156.3	-6.3	-7.6	9月	15,563	-0.7	-1.3
10月	176.4	1.5	0.1	10月	16,518	1.3	0.9
11月	174.6	1.2	0.7	11月	17,078	1.8	1.5
12月	220.1	0.4	-0.1	12月	21,392	1.7	1.4
2022年1月	172.3	2.0	1.4	2022年1月	16,767	3.0	2.6
2月	147.6	-0.9	-1.6	2月	15,036	0.5	0.1
3月	172.5	2.0	1.4	3月	17,047	2.1	1.5

資料出所 四国経済産業局

資料出所 四国経済産業局

※前年同月比は、補正を行い算出されている場合があるため、必ずしも売上高の数値を用いて算出した値とは一致しない。



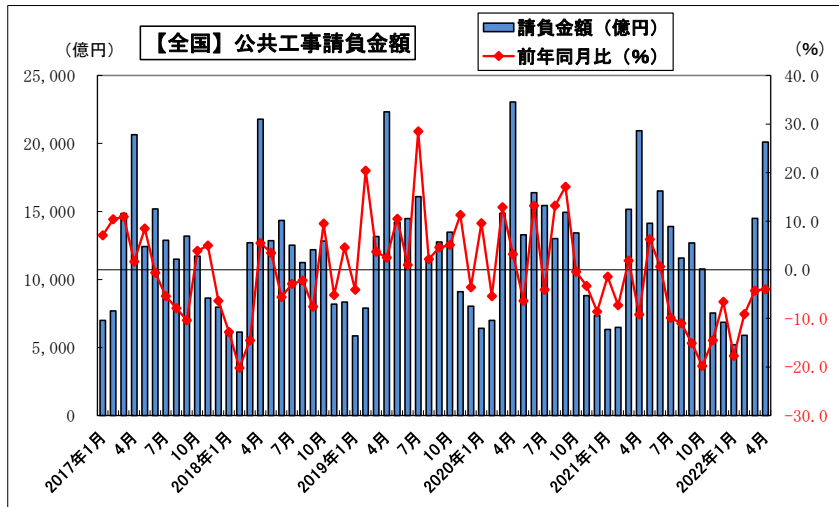
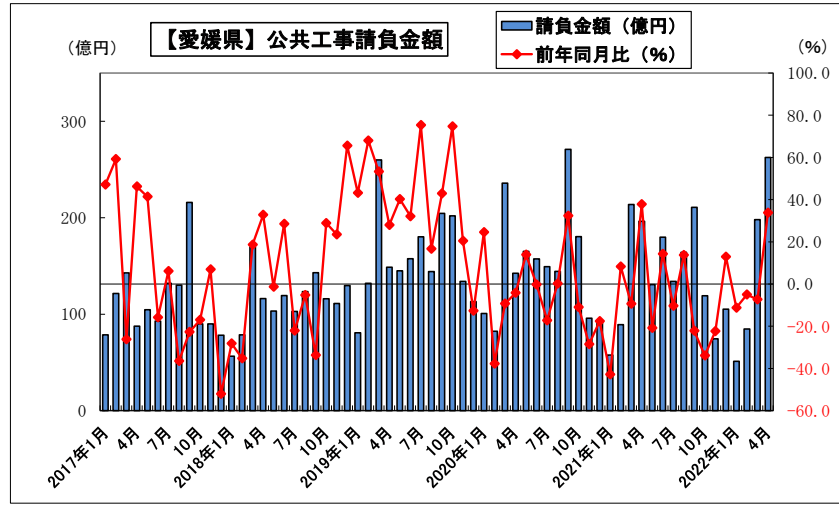
公共工事請負金額

	愛媛県	
	請負金額 (億円)	前年同月 比 (%)
2017年1月	78.6	47.1
2月	121.5	59.2
3月	142.8	-26.2
4月	87.5	46.2
5月	104.7	41.4
6月	92.8	-15.8
7月	132.0	6.1
8月	130.0	-36.5
9月	215.9	-22.7
10月	90.0	-17.0
11月	90.0	6.9
12月	78.2	-52.1
2018年1月	56.4	-28.2
2月	78.6	-35.2
3月	169.6	18.7
4月	116.1	32.8
5月	103.3	-1.3
6月	119.3	28.5
7月	102.8	-22.1
8月	123.5	-5.2
9月	143.1	-33.7
10月	116.0	28.9
11月	111.1	23.5
12月	129.6	65.6
2019年1月	80.8	43.2
2月	132.1	68.0
3月	260.0	53.3
4月	148.6	28.0
5月	144.9	40.2
6月	157.5	32.1
7月	180.3	75.3
8月	144.1	16.7
9月	204.5	42.9
10月	202.0	74.7
11月	133.9	20.5
12月	113.1	-12.7
2020年1月	100.7	24.6
2月	82.3	-37.7
3月	235.8	-9.3
4月	142.4	-4.2
5月	165.1	13.9
6月	157.3	-0.2
7月	149.3	-17.2
8月	144.4	0.2
9月	270.8	32.4
10月	180.5	-11.0
11月	95.8	-28.5
12月	93.2	-17.6
2021年1月	57.6	-42.8
2月	89.1	8.3
3月	213.7	-9.4
4月	196.2	37.8
5月	130.7	-20.8
6月	179.8	14.3
7月	133.9	-10.3
8月	164.1	13.7
9月	210.7	-22.2
10月	119.2	-33.9
11月	74.4	-22.3
12月	105.2	12.9
2022年1月	51.1	-11.2
2月	84.7	-5.0
3月	198.1	-7.3
4月	262.5	33.8

	全国	
	請負金額 (億円)	前年同月 比 (%)
2017年1月	6,997.0	7.1
2月	7,692.9	10.4
3月	14,858.7	10.9
4月	20,645.7	1.7
5月	12,420.9	8.5
6月	15,184.6	-0.6
7月	12,888.2	-5.4
8月	11,493.6	-7.9
9月	13,190.8	-10.4
10月	11,712.2	3.9
11月	8,633.4	5.0
12月	7,973.0	-6.4
2018年1月	6,101.3	-12.8
2月	6,139.1	-20.2
3月	12,697.4	-14.5
4月	21,776.8	5.5
5月	12,856.8	3.5
6月	14,339.3	-5.6
7月	12,519.9	-2.9
8月	11,241.3	-2.2
9月	12,185.7	-7.6
10月	12,822.8	9.5
11月	8,188.5	-5.2
12月	8,340.2	4.6
2019年1月	5,853.4	-4.1
2月	7,895.5	20.4
3月	13,165.3	3.7
4月	22,328.6	2.5
5月	14,204.2	10.5
6月	14,478.8	1.0
7月	16,091.4	28.5
8月	11,493.0	2.2
9月	12,750.9	4.6
10月	13,480.0	5.1
11月	9,110.0	11.3
12月	8,038.2	-3.6
2020年1月	6,414.9	9.6
2月	6,993.7	-5.4
3月	14,869.8	12.9
4月	23,053.7	3.2
5月	13,290.9	-6.4
6月	16,385.5	13.2
7月	15,432.3	-4.1
8月	13,009.3	13.2
9月	14,931.5	17.1
10月	13,426.3	-0.4
11月	8,813.6	-3.3
12月	7,345.0	-8.6
2021年1月	6,328.2	-1.4
2月	6,484.8	-7.3
3月	15,155.8	1.9
4月	20,940.4	-9.2
5月	14,132.8	6.3
6月	16,508.2	0.7
7月	13,898.1	-9.9
8月	11,575.4	-11.0
9月	12,682.2	-15.1
10月	10,767.4	-19.8
11月	7,534.3	-14.5
12月	6,858.5	-6.6
2022年1月	5,208.7	-17.7
2月	5,897.2	-9.1
3月	14,499.0	-4.3
4月	20,105.1	-4.0

資料出所 西日本建設業保証㈱

※：請負金額：百万円以下切り捨て

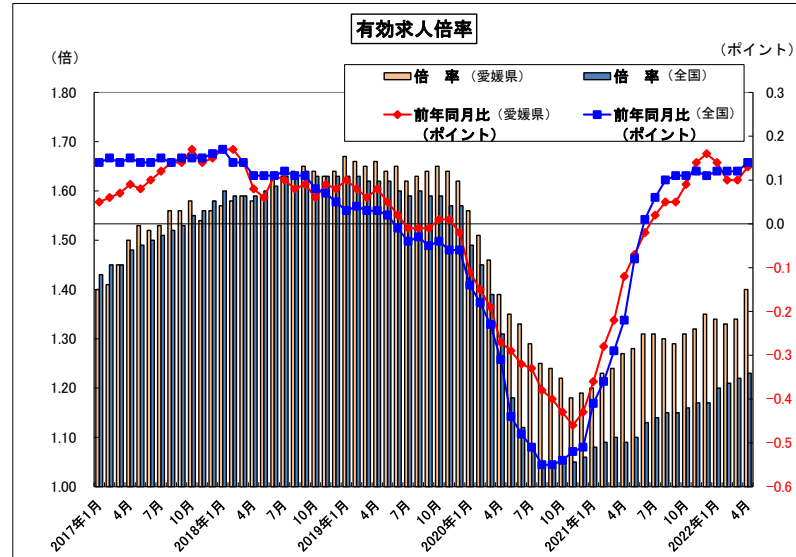


有効求人倍率

	愛媛県		全国	
	倍率	前年同月比 (ポイント)	倍率	前年同月比 (ポイント)
2017年1月	1.40	0.05	1.43	0.14
2月	1.41	0.06	1.45	0.15
3月	1.45	0.07	1.45	0.14
4月	1.50	0.09	1.48	0.15
5月	1.53	0.08	1.49	0.14
6月	1.52	0.10	1.50	0.14
7月	1.53	0.12	1.51	0.15
8月	1.56	0.14	1.52	0.14
9月	1.56	0.14	1.53	0.15
10月	1.58	0.17	1.55	0.15
11月	1.54	0.14	1.56	0.15
12月	1.56	0.15	1.58	0.16
2018年1月	1.57	0.17	1.60	0.17
2月	1.58	0.17	1.59	0.14
3月	1.59	0.14	1.59	0.14
4月	1.58	0.08	1.59	0.11
5月	1.59	0.06	1.60	0.11
6月	1.63	0.11	1.61	0.11
7月	1.63	0.10	1.63	0.12
8月	1.64	0.08	1.63	0.11
9月	1.65	0.09	1.64	0.11
10月	1.64	0.06	1.63	0.08
11月	1.63	0.09	1.63	0.07
12月	1.64	0.08	1.63	0.05
2019年1月	1.67	0.10	1.63	0.03
2月	1.66	0.08	1.63	0.04
3月	1.65	0.06	1.62	0.03
4月	1.66	0.08	1.62	0.03
5月	1.64	0.05	1.62	0.02
6月	1.65	0.02	1.60	-0.01
7月	1.62	-0.01	1.59	-0.04
8月	1.63	-0.01	1.60	-0.03
9月	1.64	-0.01	1.59	-0.05
10月	1.65	0.01	1.59	-0.04
11月	1.64	0.01	1.57	-0.06
12月	1.62	-0.02	1.57	-0.06
2020年1月	1.56	-0.11	1.49	-0.14
2月	1.51	-0.15	1.45	-0.18
3月	1.46	-0.19	1.39	-0.23
4月	1.39	-0.27	1.31	-0.31
5月	1.35	-0.29	1.18	-0.44
6月	1.33	-0.32	1.12	-0.48
7月	1.29	-0.33	1.08	-0.51
8月	1.25	-0.38	1.05	-0.55
9月	1.24	-0.40	1.04	-0.55
10月	1.22	-0.43	1.05	-0.54
11月	1.18	-0.46	1.05	-0.52
12月	1.19	-0.43	1.06	-0.51
2021年1月	1.20	-0.36	1.08	-0.41
2月	1.23	-0.28	1.09	-0.36
3月	1.24	-0.22	1.10	-0.29
4月	1.27	-0.12	1.09	-0.22
5月	1.28	-0.07	1.10	-0.08
6月	1.31	-0.02	1.13	0.01
7月	1.31	0.02	1.14	0.06
8月	1.30	0.05	1.15	0.10
9月	1.29	0.05	1.15	0.11
10月	1.31	0.09	1.16	0.11
11月	1.32	0.14	1.17	0.12
12月	1.35	0.16	1.17	0.11
2022年1月	1.34	0.14	1.20	0.12
2月	1.33	0.10	1.21	0.12
3月	1.34	0.10	1.22	0.12
4月	1.40	0.13	1.23	0.14

資料出所 厚生労働省

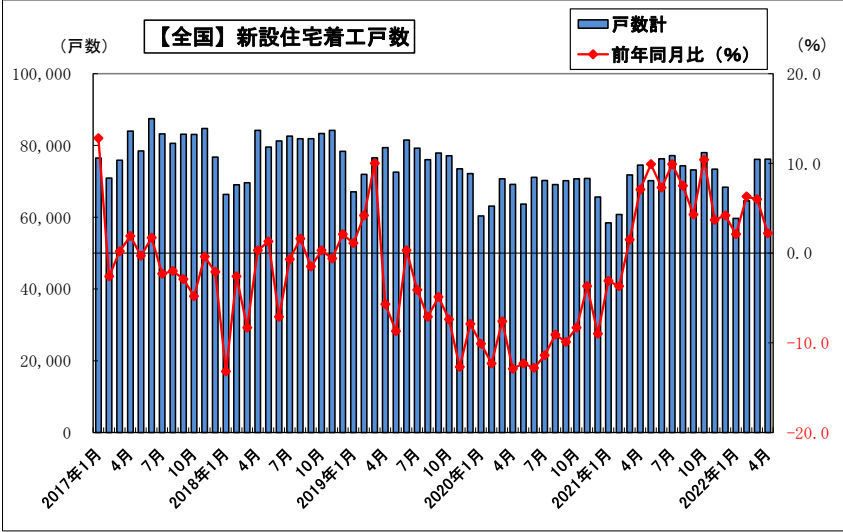
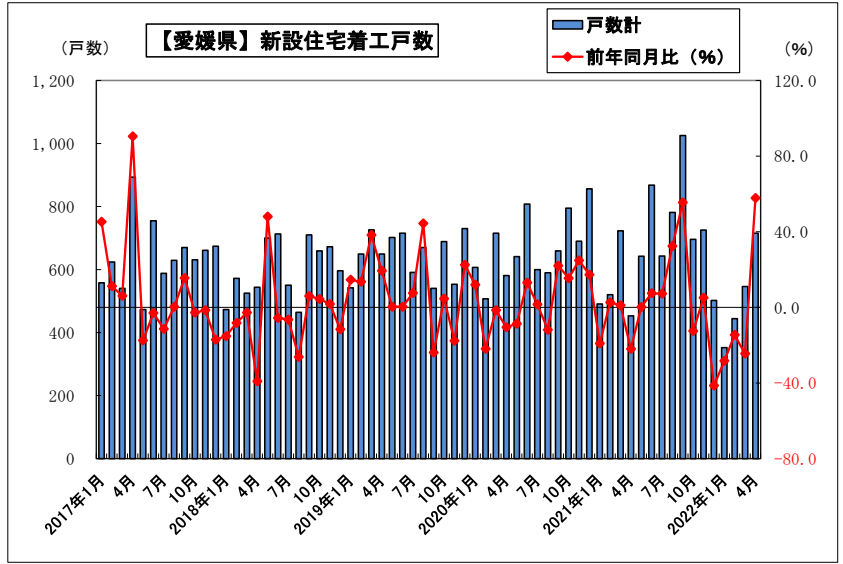
※2020年12月以前の数値は、2021年1月分公表時に新季節指数により改定。



新設住宅着工戸数

	愛媛県	
	戸数計	前年同月比 (%)
2017年1月	558	45.3
2月	624	11.2
3月	540	6.1
4月	893	90.4
5月	473	-17.5
6月	755	-3.0
7月	588	-11.4
8月	629	0.3
9月	670	15.5
10月	631	-2.8
11月	661	-1.5
12月	674	-17.1
2018年1月	473	-15.2
2月	572	-8.3
3月	525	-2.8
4月	544	-39.1
5月	700	48.0
6月	713	-5.6
7月	550	-6.5
8月	464	-26.2
9月	710	6.0
10月	659	4.4
11月	672	1.7
12月	596	-11.6
2019年1月	542	14.6
2月	649	13.5
3月	726	38.3
4月	649	19.3
5月	702	0.3
6月	715	0.3
7月	591	7.5
8月	670	44.4
9月	540	-23.9
10月	689	4.6
11月	553	-17.7
12月	730	22.5
2020年1月	607	12.0
2月	507	-21.9
3月	715	-1.5
4月	581	-10.5
5月	641	-8.7
6月	808	13.0
7月	600	1.5
8月	590	-11.9
9月	659	22.0
10月	795	15.4
11月	690	24.8
12月	856	17.3
2021年1月	491	-19.1
2月	520	2.6
3月	723	1.1
4月	453	-22.0
5月	642	0.2
6月	868	7.4
7月	643	7.2
8月	781	32.4
9月	1025	55.5
10月	696	-12.5
11月	725	5.1
12月	502	-41.4
2022年1月	352	-28.3
2月	444	-14.6
3月	546	-24.5
4月	715	57.8

	全国	
	戸数計	前年同月比 (%)
2017年1月	76,491	12.8
2月	70,912	-2.6
3月	75,887	0.2
4月	83,979	1.9
5月	78,481	-0.3
6月	87,456	1.7
7月	83,234	-2.3
8月	80,562	-2.0
9月	83,128	-2.9
10月	83,057	-4.8
11月	84,703	-0.4
12月	76,751	-2.1
2018年1月	66,358	-13.2
2月	69,071	-2.6
3月	69,616	-8.3
4月	84,226	0.3
5月	79,539	1.3
6月	81,275	-7.1
7月	82,615	-0.7
8月	81,860	1.6
9月	81,903	-1.5
10月	83,330	0.3
11月	84,213	-0.6
12月	78,364	2.1
2019年1月	67,087	1.1
2月	71,966	4.2
3月	76,558	10.0
4月	79,389	-5.7
5月	72,581	-8.7
6月	81,541	0.3
7月	79,232	-4.1
8月	76,034	-7.1
9月	77,915	-4.9
10月	77,123	-7.4
11月	73,523	-12.7
12月	72,174	-7.9
2020年1月	60,341	-10.1
2月	63,105	-12.3
3月	70,729	-7.6
4月	69,162	-12.9
5月	63,682	-12.3
6月	71,101	-12.8
7月	70,232	-11.4
8月	69,101	-9.1
9月	70,186	-9.9
10月	70,685	-8.3
11月	70,798	-3.7
12月	65,643	-9.0
2021年1月	58,448	-3.1
2月	60,764	-3.7
3月	71,787	1.5
4月	74,521	7.1
5月	70,178	9.9
6月	76,312	7.3
7月	77,182	9.9
8月	74,303	7.5
9月	73,178	4.3
10月	78,004	10.4
11月	73,414	3.7
12月	68,393	4.2
2022年1月	59,690	2.1
2月	64,614	6.3
3月	76,120	6.0
4月	76,179	2.2

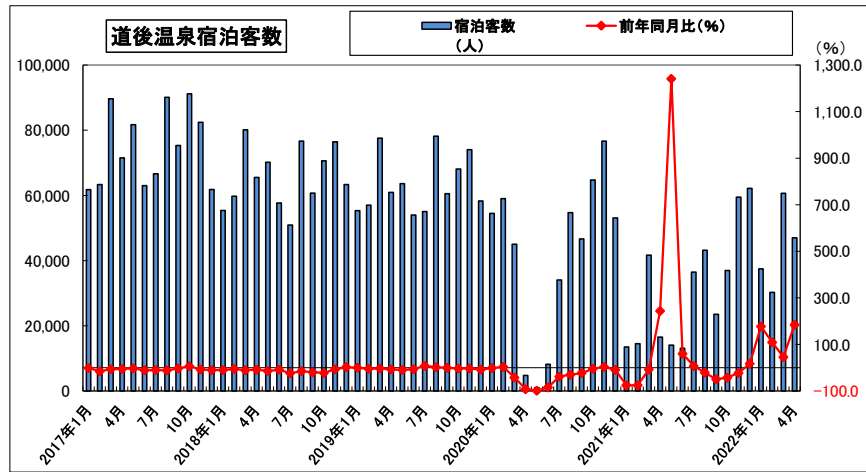


資料出所 国土交通省

資料出所 国土交通省

道後温泉宿泊客数

	宿泊客数 (人)	前年同月比 (%)
2017年1月	61,786	-1.4
2月	63,356	-15.3
3月	89,650	-6.3
4月	71,506	-5.3
5月	81,680	-2.8
6月	63,019	-11.0
7月	66,670	-10.3
8月	90,083	-11.4
9月	75,343	-3.3
10月	91,186	6.7
11月	82,441	-7.5
12月	61,850	-10.4
2018年1月	55,399	-10.3
2月	59,749	-5.7
3月	80,114	-10.6
4月	65,530	-8.4
5月	70,157	-14.1
6月	57,677	-8.5
7月	50,932	-23.6
8月	76,673	-14.9
9月	60,733	-19.4
10月	70,648	-22.5
11月	76,457	-7.3
12月	63,322	2.4
2019年1月	55,312	-0.2
2月	57,000	-4.6
3月	77,552	-3.2
4月	60,907	-7.1
5月	63,634	-9.3
6月	53,969	-6.4
7月	55,059	8.1
8月	78,206	2.0
9月	60,544	-0.3
10月	68,081	-3.6
11月	74,051	-3.1
12月	58,291	-7.9
2020年1月	54,478	-1.5
2月	59,031	3.6
3月	45,007	-42.0
4月	4,799	-92.1
5月	1,048	-98.4
6月	8,189	-84.8
7月	34,048	-38.2
8月	54,730	-30.0
9月	46,666	-22.9
10月	64,760	-4.9
11月	76,677	3.5
12月	53,117	-8.9
2021年1月	13,510	-75.2
2月	14,494	-75.4
3月	41,651	-7.5
4月	16,522	244.3
5月	14,055	1,241.1
6月	13,100	60.0
7月	36,484	7.2
8月	43,196	-21.1
9月	23,507	-49.6
10月	36,959	-42.9
11月	59,505	-22.4
12月	62,173	17.0
2022年1月	37,484	177.5
2月	30,250	108.7
3月	60,680	45.7
4月	46,999	184.5



資料出所：道後温泉旅館協同組合

企業倒産

	愛媛県			
	倒産件数 (件)	前年同月比 (%)	負債総額 (億円)	前年同月比 (%)
2017年1月	1	-75.0	0.5	-98.7
2月	2	0.0	2.3	160.0
3月	5	0.0	2.4	73.7
4月	5	150.0	6.2	75.7
5月	6	-25.0	60.1	-3.3
6月	3	-40.0	5.4	105.7
7月	3	-25.0	6.7	29.3
8月	1	-50.0	0.7	100.0
9月	3	50.0	2.4	-41.6
10月	4	33.3	3.7	-87.0
11月	2	-33.3	0.6	-90.1
12月	5	66.6	23.2	6,170.2
2018年1月	2	100.0	0.6	32.0
2月	2	0.0	1.6	-31.6
3月	6	20.0	3.1	28.5
4月	3	-40.0	2.0	-67.8
5月	4	-33.3	7.4	-87.6
6月	5	66.6	11.7	116.8
7月	3	0.0	4.2	-37.7
8月	4	300.0	2.5	270.0
9月	4	33.3	16.6	580.0
10月	4	0.0	2.3	-37.9
11月	4	100.0	4.4	645.0
12月	3	-40.0	25.8	11.5
2019年1月	4	100.0	2.1	231.8
2月	3	50.0	1.2	-25.0
3月	4	-33.3	5.8	88.4
4月	6	100.0	28.5	1,326.0
5月	3	-25.0	6.4	-13.6
6月	7	40.0	14.9	27.5
7月	4	33.3	2.7	-35.4
8月	2	-50.0	11.6	349.0
9月	3	-25.0	3.4	-79.2
10月	4	0.0	2.0	-11.6
11月	6	50.0	15.5	247.4
12月	2	-33.3	0.5	-97.7
2020年1月	2	-50.0	1.4	-36.0
2月	5	66.6	4.6	283.3
3月	3	-25.0	10.5	79.6
4月	5	-16.6	13.1	-54.0
5月	2	-33.3	1.1	-82.8
6月	4	-42.8	15.8	5.9
7月	7	75.0	10.5	289.6
8月	2	0.0	24.0	106.3
9月	3	0.0	0.7	-78.0
10月	2	-50.0	2.4	17.6
11月	1	-83.3	1.1	-92.7
12月	4	100.0	1.7	193.1
2021年1月	4	100.0	5.2	277.8
2月	5	0.0	3.6	-21.7
3月	1	-66.6	0.1	-99.0
4月	5	0.0	71.4	445.3
5月	3	50.0	5.9	442.7
6月	6	50.0	7.9	-50.1
7月	2	-71.4	5.1	-51.4
8月	8	300.0	27.1	13.0
9月	3	0.0	3.3	334.2
10月	5	150.0	5.5	131.2
11月	1	0.0	0.6	-46.4
12月	3	-25.0	4.0	135.2
2022年1月	2	-50.0	2.2	-57.4
2月	3	-40.0	4.0	12.5
3月	2	100.0	2.9	2,800.0
4月	4	-20.0	5.6	-92.1

資料出所 ㈱東京商工リサーチ

	全国			
	倒産件数 (件)	前年同月比 (%)	負債総額 (億円)	前年同月比 (%)
2017年1月	605	-10.3	1,284.8	1.2
2月	688	-4.8	1,158.3	-29.1
3月	786	5.3	1,668.0	-5.1
4月	680	-2.1	1,040.6	0.6
5月	802	19.5	1,069.1	-7.7
6月	706	-7.4	15,883.3	1,369.7
7月	714	0.2	1,098.8	-11.3
8月	639	-11.9	923.7	-26.7
9月	679	4.6	1,158.0	36.1
10月	733	7.3	958.7	-13.8
11月	677	-2.3	1,456.6	-75.4
12月	696	-1.9	3,975.9	131.6
2018年1月	635	4.9	1,045.5	-18.6
2月	617	-10.3	899.7	-22.3
3月	789	0.3	1,326.7	-20.4
4月	650	-4.4	954.6	-8.2
5月	767	-4.3	1,043.9	-2.3
6月	690	-2.2	2,195.2	-86.1
7月	702	-1.6	1,127.1	2.5
8月	694	8.6	1,212.6	31.2
9月	621	-8.5	1,841.9	59.0
10月	730	-0.4	1,176.1	22.6
11月	718	6.0	1,212.7	-16.7
12月	622	-10.6	817.9	-79.4
2019年1月	666	4.8	1,683.7	61.0
2月	589	-4.5	1,955.3	117.3
3月	662	-16.0	971.1	-26.8
4月	645	-0.7	1,069.1	11.9
5月	695	-9.3	1,074.6	2.9
6月	734	6.3	869.5	-60.3
7月	802	14.2	934.0	-17.1
8月	678	-2.3	871.4	-28.1
9月	702	13.0	1,129.8	-38.6
10月	780	6.8	885.7	-24.6
11月	728	1.3	1,241.1	2.3
12月	704	13.1	1,568.6	91.7
2020年1月	773	16.0	1,247.3	-25.9
2月	651	10.7	712.8	-63.4
3月	740	11.7	1,059.4	9.0
4月	743	15.1	1,449.9	35.6
5月	314	-54.8	813.3	-24.3
6月	780	6.2	1,288.1	48.1
7月	789	-1.6	1,008.2	7.9
8月	667	-1.6	724.1	-16.9
9月	565	-19.5	707.4	-37.3
10月	624	-20.0	783.4	-11.5
11月	569	-21.7	1,021.0	-16.6
12月	558	-20.7	1,385.1	-11.6
2021年1月	474	-38.6	813.8	-34.7
2月	446	-31.4	674.9	-5.3
3月	634	-14.3	1,414.5	33.5
4月	477	-35.8	840.9	-41.9
5月	472	50.3	1,686.6	107.3
6月	541	-30.6	685.6	-46.7
7月	476	-39.6	714.6	-29.1
8月	466	-30.1	909.7	25.6
9月	505	-10.6	908.6	28.4
10月	525	-15.8	984.6	25.6
11月	510	-10.3	941.0	-7.8
12月	504	-9.6	931.8	-32.7
2022年1月	452	-4.6	669.4	-17.7
2月	459	2.9	709.8	5.1
3月	593	-6.4	1,696.7	19.9
4月	486	1.8	812.5	-3.3

資料出所 ㈱東京商工リサーチ

※負債総額 : 百万円以下切り捨て

