

ひめぎん



教育ローン



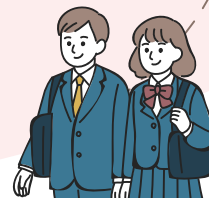
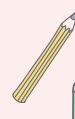
金利引下げキャンペーン

キャンペーン期間：2026年2月2日(月)～2026年5月31日(日)

WEBならいつでも
事前審査申込OK!



※期間中のお借入れが対象です。
ただし、期間中にお申込みいただき、2026年6月19日(金)までにお借入れいただいた方は
キャンペーン金利の対象となります。



条件を満たすと **最大** 年 **0.7%** 引下げ!

キャンペーン金利

キャンペーン期間中
にお借入れで

通常金利

年 **2.7%**

年 **2.5%**

教育資金が必要な子弟の

HandyBank + ひめぎんアプリ
口座開設 登録

更に!

年 **2.0%**

HandyBank
について詳しくはこちら



※団体信用生命保険に選択加入が可能です。

一般・全疾病団信に選択加入する場合、年0.2%の金利上乗せを行います。

ワイド団信に選択加入する場合、年0.3%の金利上乗せを行います。

※審査の内容によっては、ご希望に添えない場合もございます。あらかじめご了承ください。

ひめぎん 教育ローン商品概要

ご利用 いただける方	<p>①中学校以上の学校または専門学校等に入学または在学するお子様をお持ちの保護者の方、およびご本人。 ※お使いみちが他行・他社借換の場合は、学卒者を含みます。</p> <p>②お申込み時の年齢が満 18 歳以上満 65 歳以下で、完済時の年齢が満 81 歳以下の方。</p> <p>③安定・継続した収入のある方。 ※専業主婦の方は除きます。</p> <p>④教育ローンの借換資金の場合、借換対象ローンの直近 6 ヶ月以上のご返済が約定通りされている方。</p> <p>⑤事前審査申込みは、当行の営業区域内に居住または勤務されている方に限ります。</p> <p>⑥保証会社の保証を受けられる方。</p>
お使いみち	<p>入学金または在学中に必要な資金全般（留学含む）</p> <p>①入学金・授業料 ②下宿代の敷金・家賃 ③受験に必要な資金等 ④借換資金（他行・他社の教育資金に関するローンの借換）</p>
お借入利率(固定金利)	表面をご確認ください。
ご融資金額	<p>10 万円以上 1,000 万円以内（1 万円単位）</p> <p>※申込みご本人の学費の場合は、100 万円以内</p>
お借入期間	<p>6 ヶ月以上 17 年以内（1 ヶ月単位）</p> <p>※在学期間+12 ヶ月を限度として据置期間を設定できます。</p> <p>※学卒者の他行・他社借換資金の場合、据置期間の設定はできません。</p>
ご返済日	月末日を除く任意の日
ご返済方法	元利均等返済（ボーナス返済併用可）…利息後取り
担保	不要です。
保証人	原則不要です。
保証料	お借入利率に含まれています。
保証会社	株式会社愛媛ジェーシービー、株式会社オリエントコーポレーション
手数料	<p>①ご融資金額 30 万円以上かつお借入期間 1 年以上の場合は、お借入事務手数料 1,100 円（税込）が必要となります。</p> <p>②一部繰上返済（内入）や一括繰上完済等、返済条件を変更される場合は、所定の手数料が必要となります。</p>
ご用意 いただくもの	<p>①本人確認書類 「マイナンバーカード」または「運転免許証」、「運転経歴証明書（2012 年 4 月 1 日以降に交付されたもの）」のいずれか 1 点をご提出ください。</p> <p>②所得確認書類（お借入金額が 300 万円超および申込時満 20 歳未満の方は必要となります。） 所得証明書、源泉徴収票等。</p> <p>③入学・在学確認資料 合格通知書、在学証明書、学生証のいずれか。</p> <p>④資金使途確認資料 入学金、授業料等の納付書等（その他の書類を提出いただくことがあります。） 借換資金の場合は、教育資金であること、残高が確認できる書類と 6 ヶ月以上のご返済が確認できる書類等が必要です。</p> <p>⑤使用印鑑 普通預金口座（返済用口座）のお届け印</p>

