

2022年12月28日

各位

愛媛銀行

「お年玉定期預金2023」の取扱いを開始します！

当行(頭取 西川義教)は、お子さまの大切なお年玉を特別金利でお預かりする「お年玉定期預金2023」の取扱いを下記のとおり開始いたしますので、お知らせします。

記

1. 商品概要

商 品 名	お年玉定期預金2023
ご利用いただける方	18歳以下の個人のお客さま【窓口限定】 ※通帳式でのお取扱いとなります。
お 預 入 れ 期 間	1年(自動継続のみのお取扱いとなります)
お 預 入 れ 金 額	1口1万円以上10万円以内(お一人様1口限り) ※お年玉(新たな資金)でのお預入れに限ります。
適 用 利 率 (税 引 前)	・当行(預入店)で普通預金口座をお持ちの方、または同時に口座開設 いただける方・・・年1.0% ・上記以外の方・・・年0.5% ※自動継続後は通常のスーパー定期となります。
取 扱 店 舗	全店(ローンセンター各店、四国八十八カ所支店を除く)

2. 先着プレゼント

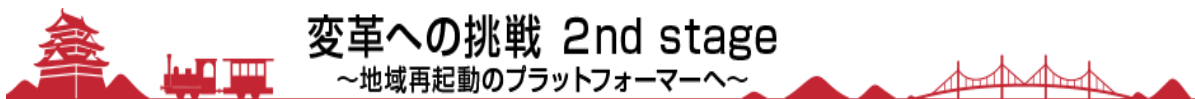
お預入れいただいた方先着1,000名様(全店合計)にみきゃんグッズをプレゼントいたします。

※先着数は各店舗により異なります。各店舗にご用意した先着数に達し次第終了となります。

3. 取扱期間

2023年1月4日(水)～2023年2月28日(火)

以上



【お問い合わせ先】 愛媛銀行 企画広報部 TEL 089(933)1111



18歳以下の
個人のお客さま
限定

お年玉 定期預金 2023



お預入れいただいた方
先着1,000名様(全店合計)に
みきゃんメモ帳
プレゼント!

メモ帳4タイプから
好きな2つをお選びください。

※先着数は、各店舗により異なります。
※各店舗にご用意した先着数に達し
次第終了いたします。
※写真と異なる場合がありますので、
ご了承ください。

【預入金額】
1万円以上
10万円以下

※お一人様1口限り



当行(預入店)で普通預金口座をお持ちの方
または同時に口座開設いただける方

適用金利

(1年)

年

1.0

(税引前)

%

左記以外の方

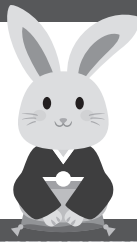
適用金利 (1年)

(税引前)

年 0.5 %

取扱期間

令和5年1月4日(水)～令和5年2月28日(火)



お年玉定期預金 2023



取扱期間	令和5年1月4日(水)～令和5年2月28日(火)
ご利用いただける方	18歳以下の個人のお客さま(窓口限定) ※ATM、インターネットバンキングでのお預入れはできません。 ※通帳式でのお取扱いとなります。
お預入期間	1年 ※自動継続のみのお取扱いとなります。 ※自動継続後は通常のスーパー定期となります。
お預入金額	1口1万円以上10万円以下 ※資金はお年玉(新規お預入れ)に限ります。 ※お一人様1口限り
適用金利	①当行(預入店)で普通預金口座をお持ちの方、 または同時に口座開設いただける方 …年1.00% (税引前) ②上記以外の方 …年0.50% (税引前) ※マル優または分離課税(国税15.315%および地方税5%、合計20.315%)となります。 ※分離課税の場合、復興特別所得税が追加課税されています。
お取扱い店舗	全店舗(ローンセンター各店、四国八十八カ所支店は除きます。)
ご注意事項	○お一人様1口限定です。複数の店舗でのお預入れはできません。 ○当該定期預金満期日前に解約された場合には、上記金利は適用されず所定の中途解約利率を適用します。 ○預金保険の対象商品です。店頭で説明書をご用意しております。

お手続きに必要なもの ※口座開設のお手続きは、親権者の方に限ります。

当行(預入店)で普通預金口座をお持ちの方



お届印

新規で口座開設される方

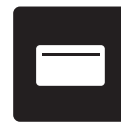


ご印鑑



お子さまの
ご本人確認書類

〔マイナンバーカード
健康保険証
住民票 等〕



お手続きされる方(親権者)の
写真付のご本人確認書類

〔マイナンバーカード
運転免許証 等〕